

F2350RL.2-HXP TECHNO

Temporary

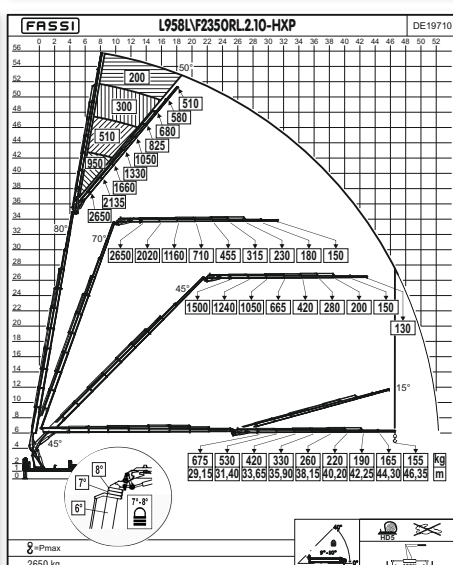
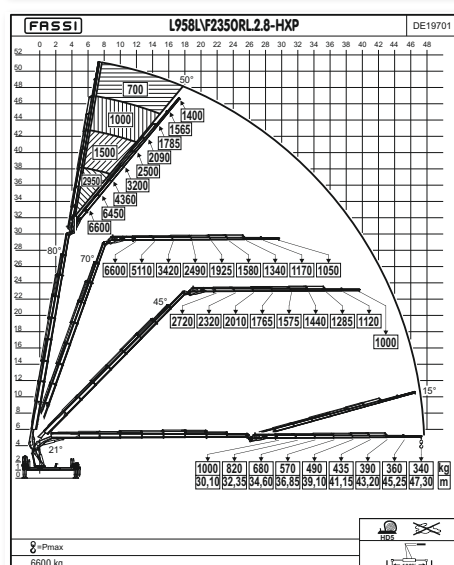
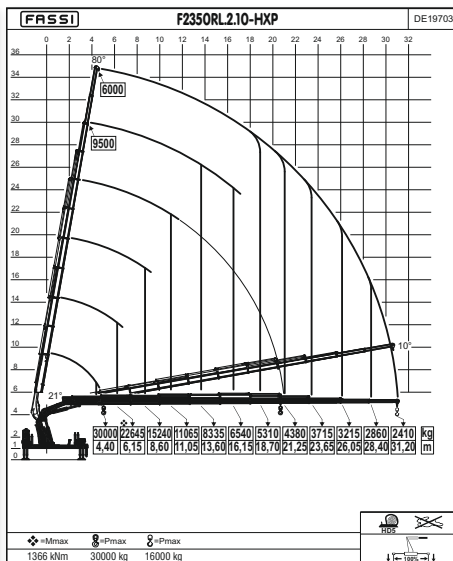


F2350RL.2-HXP TECHNO



LEADER **IN** INNOVATION

**F2350RL.2-HXP**  
Load diagrams - kg/m

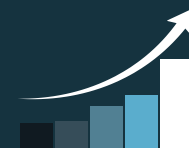


<b>F2350RL.2.8</b>	142,10	26,15	20,30	360°	130	35,5	100+100	500	16950	6000	2535	2900
<b>F2350RL.2.10</b>	139,30	31,20	25,05	360°	130	35,5	100+100	500	17850	6000	2535	2900
<b>F2350RL.2.8 L958L</b>	142,10	47,30	37,06	360°	130	35,5	100+100	500	19850	6000	2535	2900
<b>F2350RL.2.10 L958L</b>	139,30	46,35	41,76	360°	130	35,5	100+100	500	20500	6000	2535	2900

<b>Capacité de levage</b>												
<b>Bras standard</b>												
<b>Extension hydraulique</b>												
<b>Rotation</b>												
<b>Couple de rotation</b>												
<b>Pression d'utilisation</b>												
<b>Débit de la pompe</b>												
<b>Capacité du réservoir d'huile</b>												
<b>Poids de la grue</b>												
<b>Largueur de la grue</b>												
<b>Largueur de montage</b>												
<b>Hauteur de la grue</b>												

# X Design

PERFORMANCE + 50%



La section décagonale est caractérisée par des prestations mécaniques augmentées, pour les patins de coulissement et la stabilité inertielle des charges verticales. Par rapport à la section hexagonale, cette nouvelle conception nous permet donc de développer des solutions plus légères tout en fournissant les mêmes performances mécaniques, voire même de meilleures performances mécaniques avec un poids équivalent.

Le résultat est une augmentation des prestations verticales de plus de 50 %.

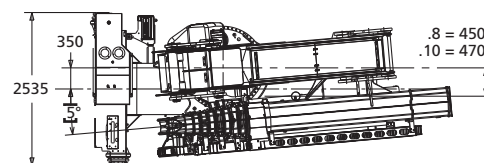
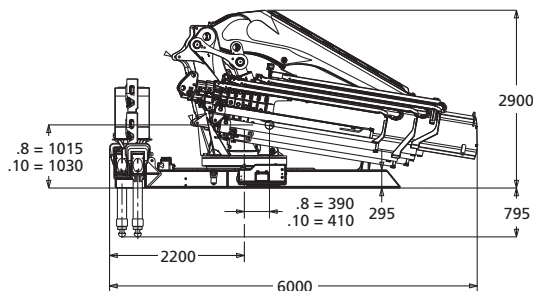
# F2350RL.2-HXP TECHNO

Nouveau limiteur de moment électronique FX990  
 Excellent rapport poids/puissance  
 Contrôle de stabilité FSC TECHNO  
 Embase personnalisable  
 Excellent bras hydraulique



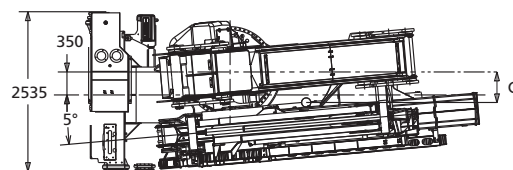
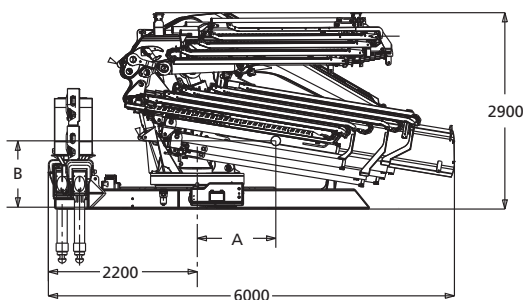
## F2350RL-HXP TECHNO

<b>SB</b>
STANDARD BASE
BASAMENTO STANDARD
EMBASE STANDARD
STANDARD KRANSOCKEL
BASE ESTÁNDAR
STANDAARD BASISVERSIE

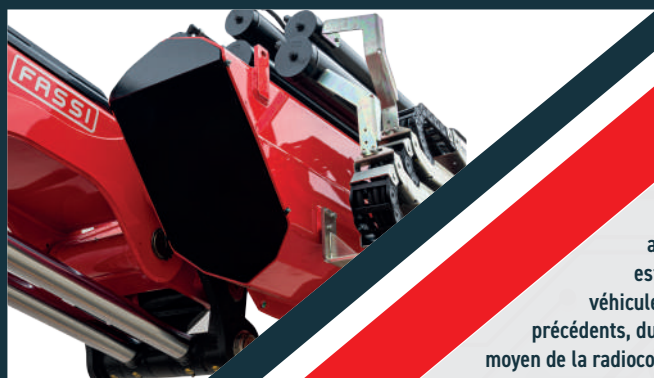


## L SERIE

<b>SB</b>
STANDARD BASE
BASAMENTO STANDARD
EMBASE STANDARD
STANDARD KRANSOCKEL
BASE ESTÁNDAR
STANDAARD BASISVERSIE



F2350RL.2.8. SB	L956L	L957L	L958L	F2350RL.2.10. SB	L956L	L957L	L958L
<b>A</b>	410	420	425	<b>A</b>	430	435	445
<b>B</b>	1150	1160	1170	<b>B</b>	1160	1165	1175
<b>C</b>	500	505	510	<b>C</b>	515	520	520



# TECHNO

Les caractéristiques principales de la nouvelle unité FX990 consistent en une augmentation remarquable des ressources avec trois lignes CAN-BUS : la première est consacrée aux capteurs, la deuxième aux commandes et la troisième à la connexion du véhicule. En ce qui concerne ce dernier aspect, il est important de rappeler les développements précédents, du FX-Link à la fonction DBF (« Drive by Fassi ») pour la conduite à distance du camion au moyen de la radiocommande V7 de la grue. À tout ceci s'ajoute une autre nouveauté absolue : deux lignes Ethernet amplifiant davantage la connectivité et la puissance d'élaboration.

# Lifting Tomorrow



**LEADER IN INNOVATION**



FASSI GRU S.p.A.  
Via Roma, 110  
24021 Albino (Bergamo) ITALY  
Tel +39 035 776400  
Fax +39 035 755020  
[www.fassi.com](http://www.fassi.com)  
[fassigr@fassigr.com](mailto:fassigr@fassigr.com)

COMPANY WITH  
MANAGEMENT SYSTEM  
CERTIFIED BY DNV GL  
= ISO 9001 =  
= ISO 14001 =