

F1050R.2-HXP TECHNO

kg/m

F1050R.2-HXP TECHNO



LEADER **IN** INNOVATION

GB

## F1050R.2-HXP TECHNO

### LIFTING CLASS:

Highest moment 88.6 tm / 869 kNm

### MAX OUTREACH:

up to 33,40 m with jib

### OVERALL DIMENSIONS:

w 1,89 m , l 2,54 m , h 2,58 m (.9)

### ELECTRONIC/HYDRAULIC EQUIPMENT

IMC integral machine control

FX990 control unit

D900 digital distributor bank

V7RRC radio remote control unit

ADC automatic dynamic control

FX991 - touch screen display

electronic flow sharing

XF system

### CHARACTERISTICS:

double linkage

XP device

ProLink system

continuous rotation on a slew ring

customizable basement

IT

## F1050R.2-HXP TECHNO

### CLASSE DI PORTATA:

Momento massimo 88.6 tm / 869 kNm

### MAX SBRACCIO IDRAULICO:

fino a 33,40 m con jib

### INGOMBRO GRU SUL CASSONE:

w 1,89 m , l 2,54 m , h 2,58 m (.9)

### DOTAZIONE ELETTRONICA/IDRAULICA:

sistema di controllo integrale IMC

unità di controllo FX990

distributore idraulico digitale D900

unità di comando radio V7 RRC

controllo della dinamica ADC

FX991 - touch screen display

electronic flow sharing

XF system

### CARATTERISTICHE:

doppia biella

dispositivo XP

sistema ProLink

rotazione continua su ralla

basamento customizzabile

FR

## F1050R.2-HXP TECHNO

### CLASSE DE LEVAGE:

Moment maximum 88.6 tm / 869 kNm

### BRAS HYDRAULIQUE:

jusqu'à 33,40 m avec jib

### ENCOMBREMENT GRUE:

w 1,89 m , l 2,54 m , h 2,58 m (.9)

### ÉQUIPEMENT ÉLECTRONIQUE/HYDRAULIQUE:

système de contrôle intégral IMC

unité de contrôle FX990

distributeur hydraulique digital D900

unité de commande radio V7 RRC

contrôle de la dynamique ADC

FX991 - touch screen display

electronic flow sharing

XF system

### CARACTÉRISTIQUES:

double bielle

dispositif XP

système ProLink

rotation continue sur couronne dentée

base personnalisable

Images are exclusively for product presentation - Le immagini hanno solo scopo di presentazione del prodotto - Les images sont à seule fin de la présentation du produit



DE

## F1050R.2-HXP TECHNO

### HUBKLASSE:

Max. Moment 88.6 tm / 869 kNm

### MAX. HYDRAULISCHE AUSLADUNG:

bis 33,40 m mit Jib

### KRAN MÄÙE:

w 1,89 m , l 2,54 m , h 2,58 m (.9)

### ELEKTRONISCHE/HYDRAULISCHE AUSRÜSTUNG:

integriertes Steuerungssystem IMC

Überlastabschalteinrichtung FX990

digitaler Steuerblock D900

Funkfernsteuerung V7 RRC

automatische dynamische Kontrolle ADC

FX991 - touch screen display

electronic flow sharing

XF system

### HAUPTMERKMAL:

Doppelkniehebel

System XP

ProLink System

Endlosschwenkwerk 360°

Anpassbarer Kransockel

ES

## F1050R.2-HXP TECHNO

### CLASE DE LEVANTAMIENTO:

Momento máximo 88.6 tm / 869 kNm

### MÁXIMO ALCANCE HIDRÁULICO:

hasta 33,40 m con jib

### DIMENSIONES GRÚA:

w 1,89 m , l 2,54 m , h 2,58 m (.9)

### DOTACIÓN ELECTRÓNICA/HIDRÁULICA:

sistema de control integral IMC

unidad de control FX990

distribuidor hidráulico digital D900

unidad de mando radio V7 RRC

dispositivo control dinámico ADC

FX991 - touch screen display

electronic flow sharing

XF system

### CARACTERÍSTICAS:

doble mecanismo a biela

dispositivo XP

sistema ProLink

rotación continua sobre corona

base de grúa personalizable

NL

## F1050R.2-HXP TECHNO

### HIJSKLASSE:

Grootste hijsmoment 88.6 tm / 869 kNm

### MAX BEREIK:

tot 33,40 m met fly-jib

### AFMETINGEN:

w 1,89 m , l 2,54 m , h 2,58 m (.9)

### ELEKTRONISCHE/HYDRAULISCHE APPARATUUR:

IMC integrale machine controle

FX990 besturingseenheid

D900 digitaal ventielblok

V7 RRC radiografische afstandsbediening

ADC automatische dynamische controle

FX991 - touch screen display

electronic flow sharing

XF system

### KARAKTERISTIEKEN:

dubbele kniehevels

XP - voorziening

Prolink system

Endlos-Schwenkwerk 360°

Aanpasbare kraanbasis

Die Bilder sind ausschließlich zur Präsentation des Produktes - Las imágenes son solo propósito de la presentación del producto - De beelden zijn enige doel van de presentatie van het product



#### Decagonal Section Of Telescopic Extension Booms

Thanks to this solution, which allows a better distribution of the forces between the guide shoe and the extension, it has been possible to reduce the thickness of the latter, with a weight reduction and an increase in vertical performance. This new solution also permits maintenance of the runners, without removing the extractable arms and adjusting the lateral guide shoes.

#### IT Sezione Decagonale Dei Bracci Sfilabili Telescopici

Grazie a questa soluzione, che permette una migliore distribuzione degli sforzi tra pattino e longherone, è stato possibile ridurre lo spessore di quest'ultimo, con una riduzione del peso proprio e un aumento di prestazioni verticali. Questa nuova soluzione permette inoltre la manutenzione dei pattini, senza lo smontaggio dei bracci sfilabili e la regolazione dei pattini laterali.

#### FR Section Décagonale Des Bras D'extension Téléscopiques

Grâce à cette solution, qui permet une meilleure répartition des efforts entre patin et longeron, il a été possible de réduire l'épaisseur de ce dernier et ainsi d'alléger son poids et une augmentation de la performance verticale. Cette nouvelle solution permet également d'effectuer l'entretien des patins sans avoir à démonter les bras d'extension ni à régler les patins latéraux.

#### DE Schubstücke des Auslegers in dekagonaler Ausführung

Durch die neue X-Designausführung konnte man im Ausschubsystem Gewicht reduzieren, was mehr Nutzlast bedeutet und trotzdem die Steifigkeit erhöht hat und eine Steigerung der vertikalen Leistung. Ebenfalls ist die Wartung der Gleitstücke vereinfacht worden.

#### ES Sección Decagonal De Los Brazos Extensibles Telescópicos

Gracias a esta solución, que permite una mejor distribución de los esfuerzos entre el patín y el larguero, se ha podido reducir el espesor de este último, con una reducción de su peso y un aumento del rendimiento vertical. Esta nueva solución además permite llevar a cabo las operaciones de mantenimiento de los patines sin el desmontaje de los brazos extensibles y la regulación de los patines laterales.

#### NL Tienhoekige Sectie Van De Telescopisch Uitschuifbare Mastdelen

Dankzij deze oplossing, welke een betere verdeling mogelijk maken van de krachten tussen de glijplaten en de mastdelen, kon de dikte van de mastdelen worden verminderd en hierdoor een afname van het eigen gewicht en een toename van de verticale prestaties. Deze nieuwe oplossing maakt bovendien het onderhoud van de glijplaten mogelijk zonder het demonteren van de uitschuifbare gieken en zonder het afstellen van zijgeleiders.



# Design

# F1050R.2-HXP TECHNO



- 1**
- GB** Up to 9 telescopic booms
  - IT** Fino a 9 sfilì telescopici
  - FR** Jusqu'à 9 bras d'extension télescopiques
  - DE** Mit bis zu 9 Teleskopausschüben
  - ES** Hasta 9 extensiones telescópicas
  - NL** Tot 9 telescopische verlengingen



- 2**
- GB** Exceptional power-to-weight ratio thanks to the use of ultra-high-strength steel
  - IT** Eccezionale rapporto peso/potenza grazie all'utilizzo dei leggeri acciai ultra alto resistenti
  - FR** Un rapport poids/puissance exceptionnel grâce à l'utilisation d'aciers extrêmement résistants
  - DE** Herausragendes Gewicht/Leistungs-Verhältnis dank der Verwendung von ultrahochfesten Stählen
  - ES** Excepcional relación peso/potencia gracias al uso de aceros de resistencia ultra alta
  - NL** Uitstekende verhouding gewicht/vermogen dankzij het gebruik van staalsoorten met ultrahoge sterkte



- 3**
- GB** Practical pulleys that can be folded away when the crane is at rest
  - IT** Pratiche carrucole ripiegabili in posizione di riposo della gru con verricello
  - FR** Des poulies repliables en position de repos très pratiques
  - DE** Praktische Seilrollen klappbar in Ruhestellung
  - ES** Prácticas poleas plegables en posición de reposo
  - NL** Praktische katrollen die in ruststand kunnen worden ingeklapt



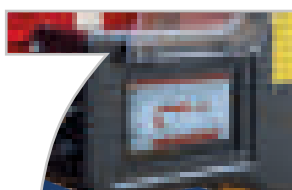
- 4**
- GB** When folded, the crane does not reduce truck space available for customisation
  - IT** La gru ripiegata non riduce gli spazi personalizzabili del camion
  - FR** La grue repliée ne réduit pas les espaces personnalisables du camion
  - DE** Der eingeklappte Kran verringert nicht den personalisierbaren Platz auf dem Lkw
  - ES** La grúa plegada no reduce los espacios personalizables del camión
  - NL** De ingeklapte kraan vermindert de aanpasbare ruimten van de vrachtwagen niet



- 5**
- GB** FSC-TECHNO stability system
  - IT** Sistema di stabilità FSC-TECHNO
  - FR** Le système de stabilité Fassi FSC-TECHNO
  - DE** Stabilitätssystem FSC-TECHNO
  - ES** Sistema de estabilidad FSC-TECHNO
  - NL** FSC-TECHNO-stabiliteitssysteem



- 6**
- GB** Smart-connected FX990 electronic central control unit
  - IT** Cuore elettronico FX990 Smart connected
  - FR** Une unité de commande centrale électronique FX990 connecté de façon intelligente
  - DE** Elektronische Steuereinheit FX990 smart connected
  - ES** Central de mando electrónico FX990 Smart connected
  - NL** Elektronische besturingseenheid FX990 Smart connected



- 7**
- GB** FX991 colour display
  - IT** Display a colori FX991
  - FR** Un écran en couleurs FX991
  - DE** Farbdisplay FX991
  - ES** Pantalla en color FX991
  - NL** Kleurendisplay FX991



**OPTIONAL**

**F1050R-HXP TECHNO**

<b>IMC</b> Integral Machine Control control	<b>ADC</b> Automatic Dynamic Control control	<b>D900</b> Digital Multifunction Distributor Bank control	<b>V7RRC</b> Radio Remote Control control	<b>FX990</b> Fassi Electronic Control control	<b>FX991</b> Touch Screen Display control	<b>*FSC TECHNO</b> Fassi Stability Control control	<b>ME</b> Manual Extension control
<b>*CPM</b> Crane Position Monitoring control	<b>OTC</b> Oil Temperature Control control	<b>FS</b> Flow Sharing performance	<b>XF</b> Extra Fast performance	<b>MPES</b> Multi Power Extension System performance	<b>X Design</b> Decagonal Section performance	<b>JDP</b> Jib Dual Power performance	<b>OHT</b> Outrigger Hydraulic Tilt performance
<b>XP</b> Extra Power performance	<b>FL</b> Full Lift performance	<b>PROLINK</b> Progressive Link performance	<b>UHSS</b> Ultra High Strength Steel strength	<b>FWD</b> Fewer Welds Design strength	<b>IOC</b> Internet of Cranes service		

\* Compulsory for EU market - Obbligatorio per mercato europeo - Obligatoire pour les marchés de l'UE - Für den europäischen Markt erforderlich - Requerido para el mercado europeo - Vereist voor Europese markt



# TECHNO

**GB** The powerful new FX990 is the digital heart of the new electronic control system. This important Fassi innovation is based on intelligent functions and robotics logic for handling that make the cranes even safer and more efficient. To all this we can add, another absolute novelty, two Ethernet lines that further extend connectivity and processing power and an increased resources with CAN-BUS lines dedicated to sensors, to controls and one vehicle connection.

**IT** Il nuovo e potente FX990 è il cuore digitale del nuovo sistema di controllo elettronico. Questa importante innovazione firmata Fassi si basa su funzioni intelligenti e su logiche di robotica per la movimentazione che rendono le gru ancora più sicure e performanti. A tutto questo si aggiungono, altra novità assoluta, due linee Ethernet che ne ampliano ulteriormente la connettività e la potenza di elaborazione e un incremento di risorse delle linee CAN-BUS dedicate ai sensori, ai comandi e alla connessione del veicolo.

**FR** Le nouveau et puissant FX990 est le coeur numérique du nouveau système de contrôle électronique. Cette importante innovation Fassi se base sur des fonctions intelligentes et sur une logique robotique de manutention qui rendent les grues encore plus sûres et plus efficaces. À tout cela, nous pouvons ajouter, autre nouveauté absolue, deux lignes Ethernet qui étendent encore la connectivité et la puissance de traitement et ressources accrues avec lignes CAN-BUS dédiée aux capteurs, aux commandes et à la connexion du véhicule.

**DE** Das digitale Herz des Systems ist FX990, die neue flexible und leistungsfähige CPU. Diese wichtige Innovation aus dem Hause Fassi basiert auf intelligenten Funktionen und Roboter-Bewegungssteuerung, was unsere Krane noch sicherer und leistungsstärker macht. Eine weitere absolute Neuheit sind: die zwei "Ethernet-Leitungen", die einerseits eine höhere Konnektivität ermöglichen und andererseits die Datenverarbeitungsleistung erhöhen und die Erhöhte Ressourcen mit CAN-BUS-Leitungen für Sensoren, für Steuerungen und für den Fahrzeuganschluss.

**ES** La nueva y potente unidad FX990 es el corazón digital del nuevo sistema de control electrónico. Esta importante innovación de Fassi se basa en funciones inteligentes y en la lógica robótica para la manipulación de cargas que hace que las grúas sean incluso más seguras y mucho más eficientes. A todo esto podemos añadir, otra novedad absoluta, dos líneas Ethernet que amplían aún más la conectividad y la potencia de procesamiento y los mayores recursos con líneas CAN-BUS dedicada a los sensores, a los controles y a la conexión con el vehículo.

**NL** De krachtige nieuwe FX990 is het digitale hart van het nieuwe elektronische besturingssysteem. Deze belangrijke Fassi-innovatie is gebaseerd op intelligente functies en robotica voor handling, die de kranen nog veiliger en efficiënter maken. Aan dit alles kunnen we nog een absolute nieuwigheid toevoegen, twee Ethernet-lijnen die de connectiviteit en verwerkingskracht verder uitbreiden en meer bronnen met CAN-BUS-lijnen voor de sensoren, de bedieningselementen en één voertuigverbinding.



**GB Continuous Rotation**

Continuous rotation with double roller and ball guide turntable and double motoreductor.

**IT Rotazione Continua**

Rotazione continua su ralla a doppia circolazione di sfere con doppio motoriduttore.

**FR Rotation Continue**

Rotation continue sur couronne dentée à double guidage par roulements avec double motoréducteur.

**DE 360°-Endlos Schwenkbereich**

360°-Endlos Schwenkbereich, Drehkranz mit zwei Doppel-Getriebemotoren.

**ES Rotación Continua**

Rotación continua en chumacera de doble circulación de bolas con doble motorreductor.

**NL Voortdurende Opzwenking**

Voortdurende opzwenking over wagensmeer met dubbele rollagers en dubbele bewegingsreducerklep.

# F1050R.2-HXP TECHNO

more info>>[www.fassi.com](http://www.fassi.com)

## GB

### Features

**BASE** - Base version "LP" (Low profile) and integrated counterframe.

**BOOMS GUIDE** - Extension booms guide shoes with "forced" assembly to reduce vertical and horizontal clearance, ensuring greater durability and adjustable lateral guide shoes. Special guide shoes material with high sliding degree and low greasing request.

**TANK** - Two synthetic oil tanks made of cross linked polyethylene, particularly resistant to shocks and to the corrosive action of any external element.

**OUTRIGGER** - HHydraulically extendable outriggers with jointed outrigger rams plate in monocast material. Hoses fitted inside the stabiliser supports. Independent hydraulic distributor for the control of the outriggers; it is also activated by radio control. Available as option hydraulic tiltable outriggers.

**CARTERIZATION AND NEW DISLOCATION** - For greater protection and rationalisation of the installations, the components on the crane base are completely sheltered by covers.

### Optional

**LED WORK LIGHT** - the powerful and versatile led work light with adjustable direction helps you to work safely, even in conditions of poor natural light. It can be activated by radio remote control or by the user panel.

**JIB** - New additional hydraulic articulation to increase the reach and to move loads horizontally at different heights (without preventing to fold the crane in its natural rest position). Exclusive Fassi ProLink system allowing to increase the working angle of the jib by 20 degrees above the horizontal line.

**SUPPLEMENTARY FUNCTIONS** - Supplementary functions for the use of hydraulic accessories on the crane and the jib, protected by an exclusive Fassi system consisting of metal trays paired with highly resistant nylon guide-chains. High quality hoses resistant to the ozone action.

**WINCH** - Cable-operated lifting device equipped with an exclusive, patented mechanical, torque and end stop limiter system which avoids the risks resulting from direct and indirect overload applied to the winch itself. Anti-revolving cable and cable guide pulley to make easy the aligned winding of the cable on the winch drum.

**JDPX** - Fassi system that automatically provides levels of lift capacity for the hydraulic jib, depending from the hydraulic reach of the crane in vertical condition, controlled by outer boom extensions, ensuring inimitable performances of the hydraulic jib.

## IT

### Caratteristiche

**BASAMENTO** - Basamento in versione LP (Low Profile) e contro telaio integrato.

**PATTINI DI GUIDA** - Pattini di guida dei bracci sfilabili, a montaggio "forzato" per ridurre giochi verticali e laterali garantendo prolungamento durata e pattini laterali registrabili. Materiale pattino speciale con elevato grado di scorrimento e richiesta di basso ingrassaggio.

**SERBATOIO** - Due serbatoi dell'olio in polietilene reticolato particolarmente resistente ai colpi e all'azione corrosiva di qualsiasi elemento esterno.

**STABILIZZATORI** - Stabilizzatori ad extra estensione idraulica con piattello stabilizzatore snodato e piastre d'appoggio in Monocast. Tubazioni all'interno del supporto stabilizzatori. Comando con distributore indipendente per il controllo degli stabilizzatori via radio. Disponibilità opzionale di rotazione idraulica stabilizzatori.

**CARTERIZZAZIONE E NUOVO DISLOCAMENTO** - Per una maggiore protezione e razionalizzazione degli impianti, i componenti sul basamento della gru risultano completamente riparati da coperture.

### Optional

**FARI A LED DA LAVORO** - Potenti e versatili fari a led a direzione variabile, attivabili dal pannello principale o dalla pulsantiera radiocomando, aiutano a lavorare con sicurezza anche in condizioni di scarsa luminosità ambientale.

**JIB** - Nuova articolazione idraulica supplementare che permette di aumentare lo sbraccio della gru e, raggiunta l'altezza desiderata, spostare il carico orizzontalmente rispetto al terreno (senza pregiudicare la prevista configurazione a riposo della gru). Esclusivo sistema ProLink Fassi che permette di aumentare l'angolo di lavoro della prolunga idraulica sopra la linea orizzontale di 15°. Nuova versione lunga L95L disponibile fino a 8 sfili idraulici.

**TUBAZIONI SUPPLEMENTARI** - Tubazioni supplementari per l'utilizzo di accessori idraulici, su gru e su prolunghe idrauliche, protette da un esclusivo sistema Fassi composto da canaline in metallo abbinata a catene-guida in nylon ad alta resistenza. Tubi flessibili di alta qualità resistenti all'azione dell'ozono.

**VERRICELLO** - Dispositivo di sollevamento a fune V38 dotato di esclusivo sistema brevettato di limitatore di coppia e di fine corsa meccanico, che evita i rischi derivati da sovraccarico diretto e indiretto applicato al verricello stesso. Fune antigirevole e carrucola guida per riavvolgimento allineato facilitato della fune sul tamburo.

**JDPX** - Sistema che gestisce automaticamente livelli di capacità di sollevamento della prolunga idraulica, in accordo con lo sbraccio idraulico della gru in verticale determinato e controllato dalle estensioni dei bracci sfilabili gru, assicurando sempre ottimali prestazioni alle prolunghe idrauliche.

## FR

### Caractéristiques

**EMBASE** - Embase en version LP (Low Profile) et faux-châssis intégré.

**PATINS DE GUIDAGE** - Patins de guidage sur les bras d'extension, à montage "forcé" afin de réduire les jeux verticaux et latéraux prolongeant la durée de vie et patins latéraux réglables. Patins en matériel spécial avec un degré de glissement élevé et demande réduite d'engrassage.

**RÉSERVOIR** - Deux réservoirs d'huile en matière plastique (polyéthylène réticulé) très résistant aux chocs et à l'action corrosive de tout élément extérieur.

**STABILISATEURS** - Stabilisateurs à extension hydraulique avec plat vérin stabilisateurs pivotant et plaques d'appui en Monocast. Tuyauteries à l'intérieur du support des stabilisateurs. Distributeur hydraulique dédié pour commande radio des stabilisateurs. Disponibilité comme option des stabilisateurs pivotants hydrauliquement.

**CARTERISATION ET NOUVELLE DISLOCATION** - Pour une plus grande protection et une rationalisation des installations, les composants de la base de la grue sont complètement abrités par des couvercles.

### En option

**PHARE DE TRAVAIL LED** - Phare de travail led puissant et versatile à direction variable, qui permet de travailler en toute sécurité même avec une mauvaise visibilité. Peut être activé également avec les boutons de la radiocommande ou du panneau utilisateur.

**JIB** - Nouvelle articulation hydraulique supplémentaire permettant d'augmenter l'extension de la grue et, une fois la hauteur désirée atteinte, de déplacer la charge horizontalement par rapport au sol (sans intervenir sur la configuration initiale de la grue au repos). Système ProLink Fassi exclusif augmentant l'angle de travail des rallonges hydrauliques de 20 degrés au-dessus de la ligne horizontale.

**TUYAUTERIES SUPPLÉMENTAIRES** - Tuyauteries supplémentaires pour l'utilisation d'accessoires hydrauliques, sur grues et sur rallonges hydrauliques, protégées par un système exclusif Fassi se composant de supports en métal couplés à des chaînes de guidage en nylon à haute résistance. Tuyauteries flexibles de grande qualité résistantes à l'ozone.

**TREUIL** - Dispositif de levage par câble équipé du système exclusif breveté de limiteur de couple et de fin de course mécanique, évitant les risques de toute surcharge directe ou indirecte infligée au treuil. Câble anti-giratoire et poulie de guidage pour enroulement aligné et facilité du câble sur le tambour.

**JDPX** - Système Fassi qui gère automatiquement les niveaux de capacité de levage de la rallonge hydraulique, selon la portée hydraulique de la grue en verticale, déterminée et contrôlée par les extensions des bras d'extensions de la grue, offrant des performances incomparables aux rallonges hydrauliques.

## DE

### Features

“LOW BASE” FUNDAMENT – Kransockel zum Integrieren im Hilfsrahmen.

GLEITSTÜCKE - Gleitstücke in den Ausschüben, unter Druck montiert, um senkrechtes und seitliches Spiel zu verringern, garantieren eine längere Lebensdauer und einstellbare seitliche Gleitstücke. Spezielles Material für die Gleitstücke gewährleisten hohe Gleiteigenschaften bei geringen Schmierstoffeinsatz.

TANKS – Die zwei Kunststofftanks sind besonders stoßfest sowie korrosionsbeständig.

ABSTÜTZUNGEN – Die hydraulisch ausfahrbaren Abstützungen haben bewegliche und gegessene Abstützteller. Die Leitungen sind im Inneren des Abstützträgers verlegt. Ein spezielles Hydraulikventil für die Steuerung der Abstützungen ist über die Funkfernbedienung bedienbar. Es sind optional hydraulisch hochschwenkbare Abstützzyylinder möglich.

ABDECKUNGEN - Zum besseren Schutz der Krankomponenten sind überall Abdeckungen verbaut, welche im Servicefall schnell abnehmbar sind.

### Optional

LED ARBEITSSCHEINWERFER – Der Starke und vielseitige Arbeitsscheinwerfer LED mit einstellbarer Richtung hilft, auch unter schlechten Lichtbedingungen, sicher zu arbeiten. Er ist von der Funkfernbedienung aus- und einschaltbar oder am Display.

JIB - Neue Hydraulisch bewegter Zusatzknickarm, der die hydraulische Reichweite des Krans erhöht, wenn die gewünschte Höhe erreicht ist um die Ladung beispielsweise horizontal zu bewegen, ohne andere Kranfunktionen zu betätigen. Das Exklusive Fassi Prolink – System erlaubt ein Überstrecken des Jibs von 20° über der Horizontalen.

ZUSÄTZLICHE STEUERLEITUNGEN - Zusätzliche Steuerleitungen für den Gebrauch von Hydraulikzubehör am Kran und am Jib geschützt durch ein exklusives Gliederkettensystem von Fassi, das aus Metallführungsschienen kombiniert mit hochwiderstandsfähigen Nylon-Führungsketten besteht. In welchen die hochwertigen und UV - beständigen Schläuche verlegt sind.

SEILWINDE - Sie verfügt über ein exklusives System mit patentierter Lastzelle und mechanischem Endanschlag. Das vermeidet Risiken durch direkte und indirekte Überlastung, die auf die Seilwinde ausgeübt wird. Verdreharmes Seil und Seilführungsrolle sorgen für einwandfreies Aufrollen des Seiles auf der Windentrommel.

JDPX - Ein Fassi-System, das automatisch eine höhere Hubkraft am Zusatzknickarm gewährt. Diese wird im Einklang mit der hydraulischen Ausladung des Krans in der Vertikalen bemessen, die wiederum von der Verlängerung der Ausschübe bestimmt und gesteuert wird. Die Zusatzknickarme bringen es so auf unvergleichliche Leistungen.

## ES

### Características

BASE - Base “LP” (Low Profile) y bastidor integrado.

PATINES DE GUÍA - Patines de guía de los brazos que se pueden sacar, de montaje “forzado” para reducir las holguras verticales y laterales, garantizando una vida útil más larga y patines laterales regulados. Patines especiales con elevado grado de deslizamiento y baja necesidad de engrase.

DEPÓSITO - n° 2 Depósitos de aceite de material plástico (polietileno trenzado) especialmente resistente a los golpes y a la acción corrosiva de cualquier elemento externo.

ESTABILIZADORES - Estabilizadores con extensión hidráulica y cilindro estabilizador con soporte articulado y piastra de apoyo en monocast. Tuberías al interior del soporte estabilizadores. Control con distribuidor hidráulico independiente por estabilizadores via radio. Disponibilidad opcional de rotación hidráulica de los estabilizadores.

CARTERIZACIÓN Y NUEVA DISLOCACIÓN - Para una mayor protección y racionalización de las instalaciones, los componentes de la base de la grúa están completamente protegidos por cubiertas.

### Opcional

LUZ del TRABAJO LED - Luz de trabajo led potente y versátil con dirección variable, ayuda a trabajar en seguridad, también en condiciones de iluminación escasa del ambiente. Se puede activar también mediante el cuadro de pulsadores del radiocomando o del panel de usuario.

JIB - Nueva articulación hidráulica adicional para aumentar el alcance y desplazar la carga horizontalmente a diferentes alturas (sin perjudicar la prevista configuración de la grúa plegada). Sistema exclusivo Prolink Fassi para aumentar el ángulo de trabajo de las prolongas hidráulicas por encima de la línea horizontal de 20 grados.

TUBERÍAS ADICIONALES - Tuberías adicionales para el uso de accesorios hidráulicos, en grúas y en extensiones hidráulicas, protegidas por un sistema Fassi exclusivo constituido por canaletas metálicas combinadas con cadenas de guía de nylon de alta resistencia. Tubos flexibles de alta calidad y resistentes a la acción del ozono.

CABRESTANTE - Dispositivo de elevación por cable equipado con un exclusivo sistema patentado de doble limitador final de carrera mecánico, que evita los riesgos que derivan de las sobrecargas directas e indirectas aplicadas sobre el propio cabrestante. Cable anti giro y polea guiada para rebobinado alineado al tambor.

JDPX - Sistema Fassi que gestiona automáticamente una mayor nivel de capacidad de elevación de la prolonga hidráulica, de acuerdo con la extensión hidráulica de la grúa en vertical, determinada y controlada por las extensiones de los brazos extensibles de la grúa, garantizando unas prestaciones inimitables a las prolongas hidráulicas.

## NL

### Functies

BASIS - Kraanvoet “LP” (Laag Profiel) met geïntegreerd subframe.

GLIJPLATEN - Glijplaten van de uitschuifbare mastdelen, met “geforceerde” montage, om de verticale en horizontale speling te reduceren en een langere levensduur te garanderen en verstelbare zijgeleidingsnokken. Speciaal glijplaatmateriaal met een hoge glijfactor en een lage smeringsvraag.

OLIETANK - Twee kunststof olietanken uit reticulair polyethyleen, bijzonder slagbestendig en corrosiebestendig tegen de werking van externe invloeden.

STEMPELPOTEN - Hydraulisch uitschuifbare afstempelcilinders met verbonden kunststof stempelvoetplaten uit monocast – materiaal. Slangen inwendig in de steunpootbalken gemonteerd. Onafhankelijk hydraulisch ventielblok voor de bediening van de afstempelcilinders; welke ook radiografisch bediend kunnen worden. Handmatig of hydraulisch opzwenkbare afstempelcilinders optioneel verkrijgbaar.

CARTERISATIE EN NIEUWE DISLOCATIE - Voor een betere bescherming en rationalisatie van de installaties zijn de componenten op de kraanbasis volledig afgeschermd door afdekkingen.

### Optionele

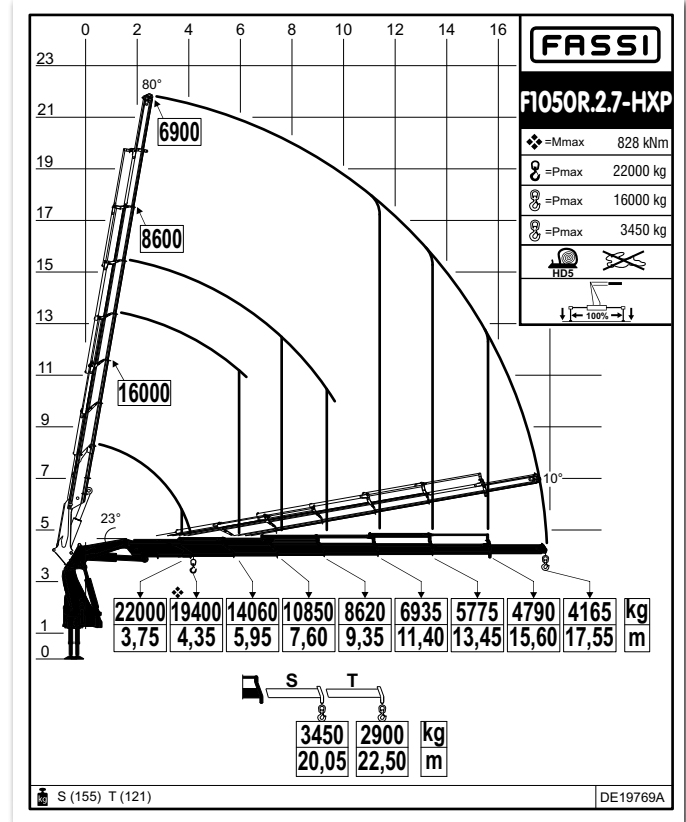
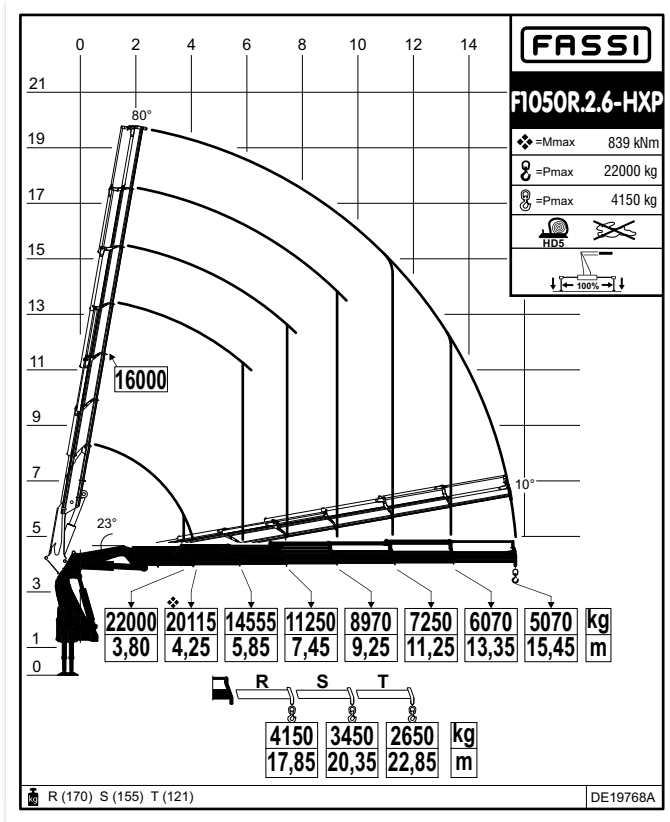
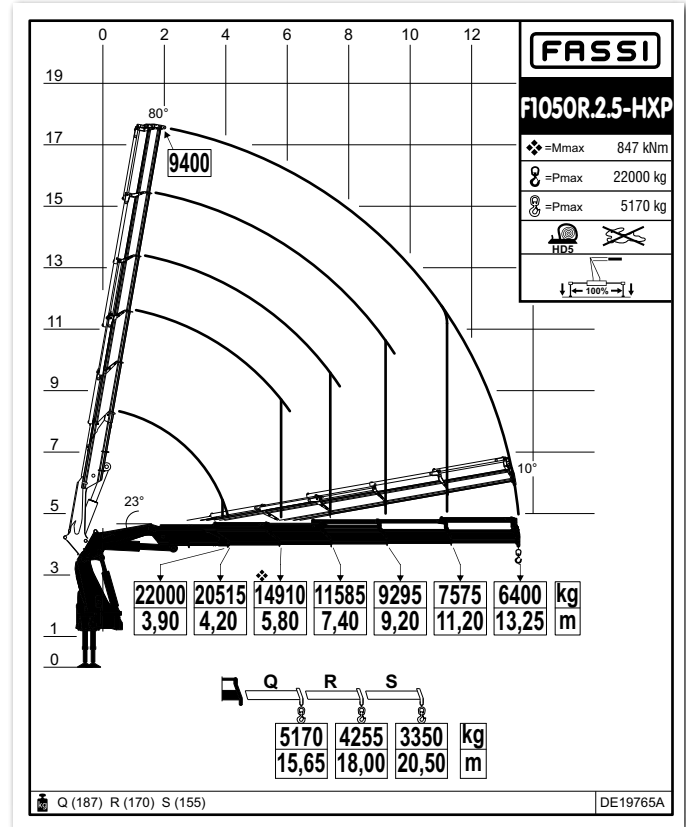
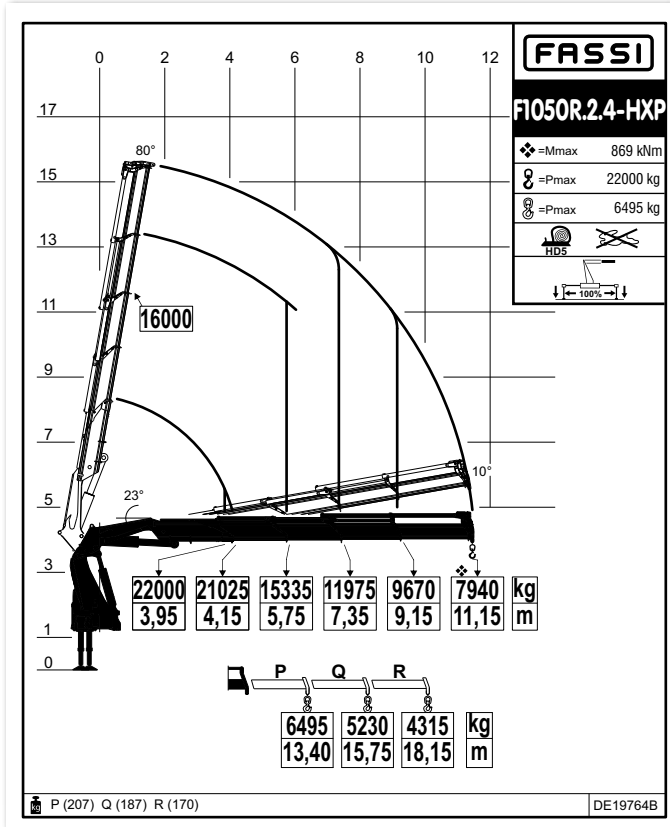
LED WERKLAMP – de krachtige en veelzijdige werkklamp, alle richtingen instelbaar, helpt u om veilig te werken, zelfs bij slecht natuurlijk daglicht. Deze kan geactiveerd worden door middel van de radiografische afstandsbediening of door middel van het gebruikersbedieningspaneel.

JIB - Nieuwe extra knikbare hydraulische verlenging om de reikwijdte van de kraan te vergroten en om de last horizontaal te verplaatsen ten opzichte van de grond wanneer de gewenste hoogte bereikt is (zonder de voorziene configuratie van de kraan in de ruststand te beïnvloeden). Exclusief Fassi Prolink systeem, welke toestaat om de werkhoek van de jib te vergroten tot 20 graden boven de horizontale lijn.

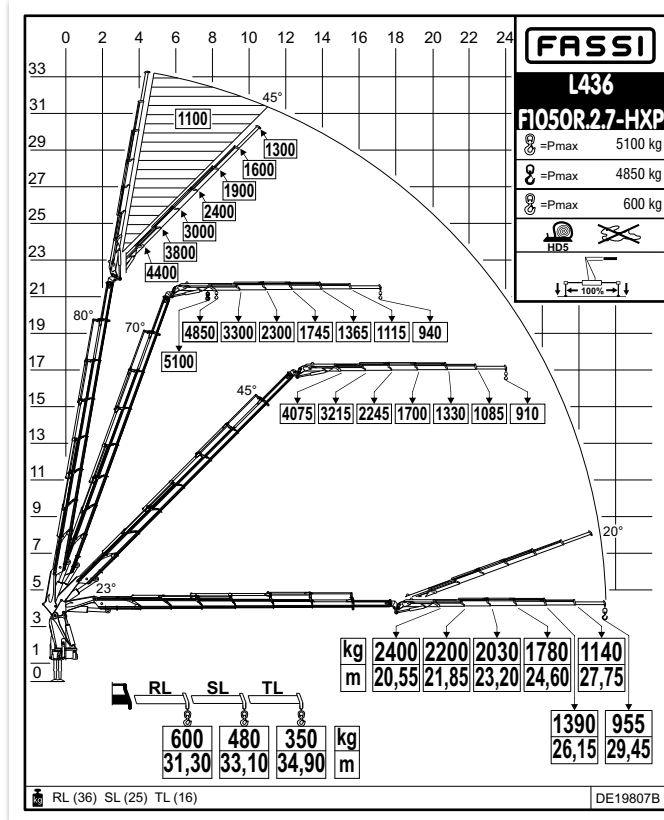
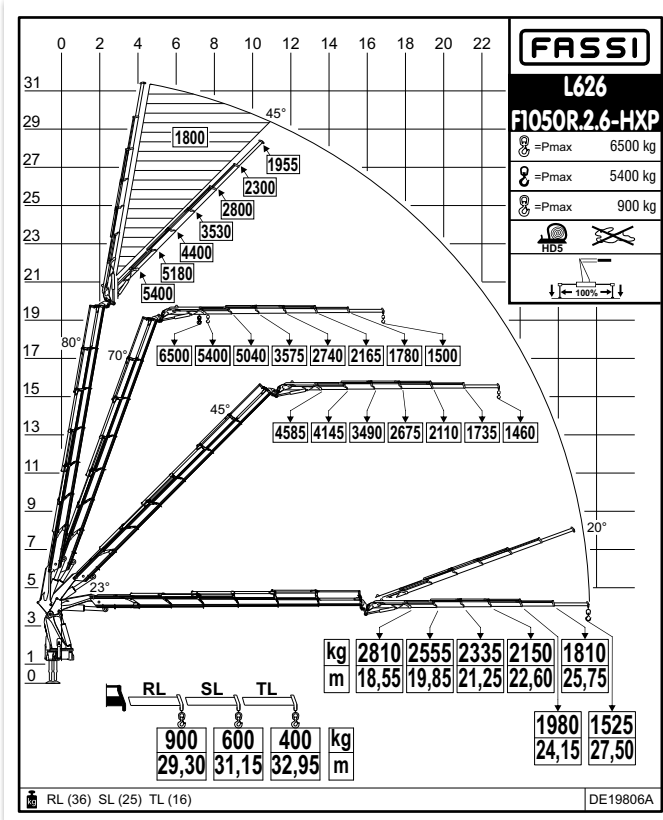
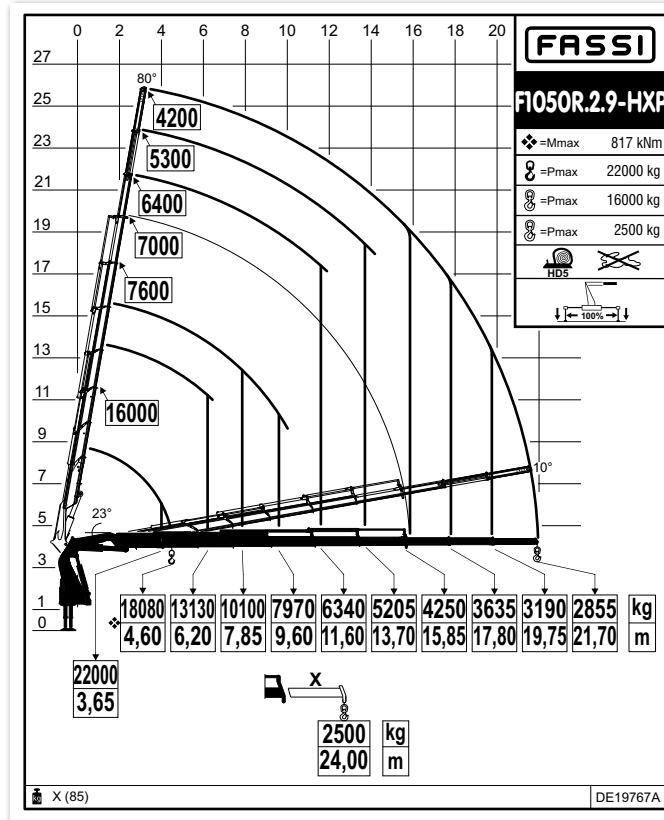
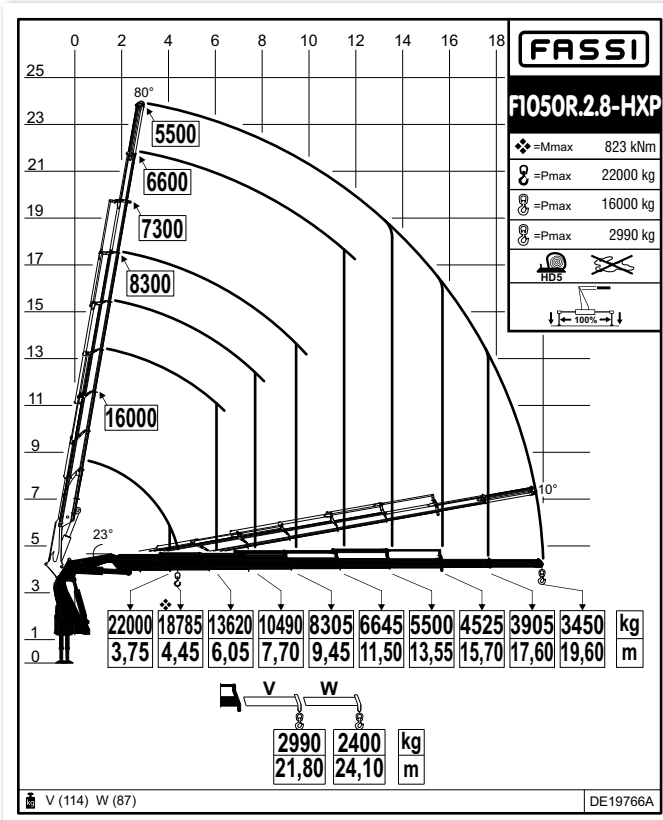
EXTRA FUNCTIES - Extra functies voor het gebruik van hydraulische accessoires op de kraan en op de jib, beschermd door een exclusief systeem van Fassi, bestaande uit metalen goten gecombineerd met nylon hogeweerstandsgeleidekettingen. Slangen van hoge kwaliteit met verhoogde weerstand tegen ozon – invloeden.

LIER - Hijsinrichting met een lierkabel uitgevoerd met een exclusief, gepatenteerd mechanisch, koppelbegrenzings- en eindafslagsysteem, dat de risico's voorkomt, die veroorzaakt worden door directe en indirecte overbelasting op de lier zelf. Draaivrije lierkabel en lierkabel geleidingskatrol om het uitgelijnd op- en afrollen van de lierkabel op de liertrommel makkelijk te maken.

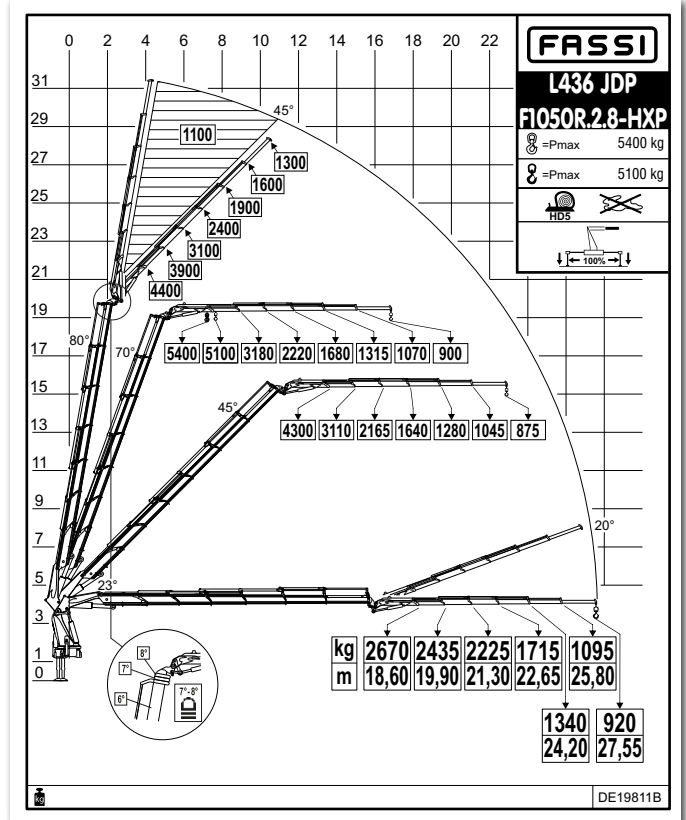
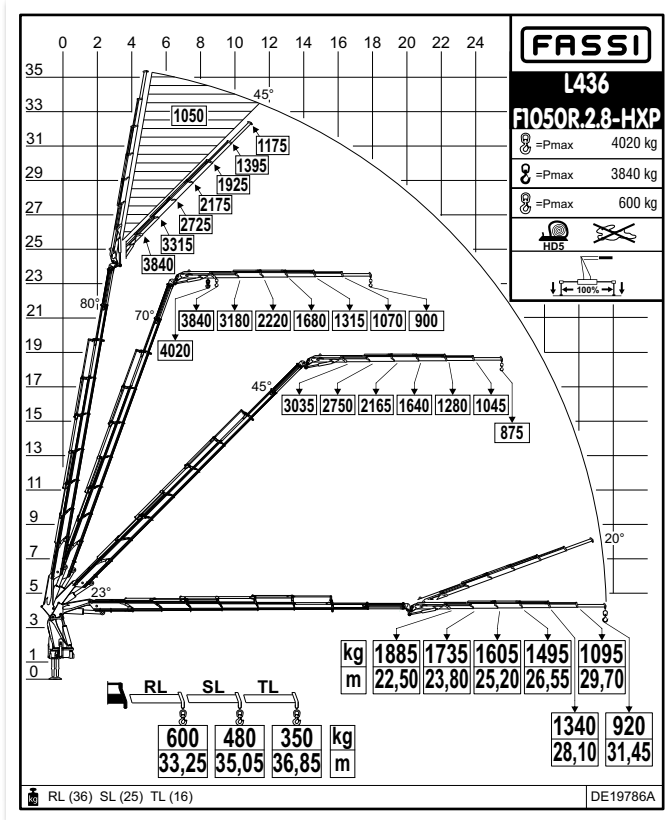
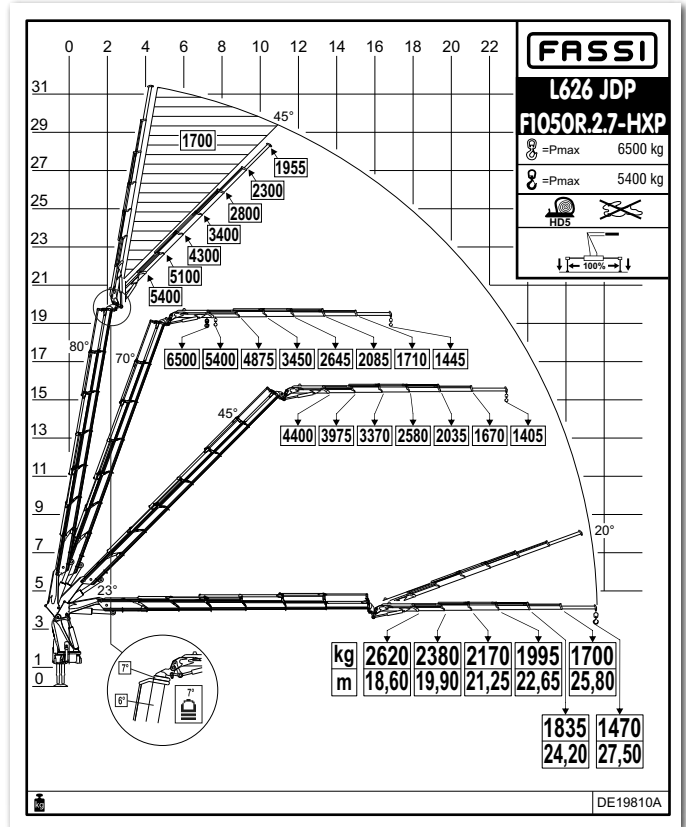
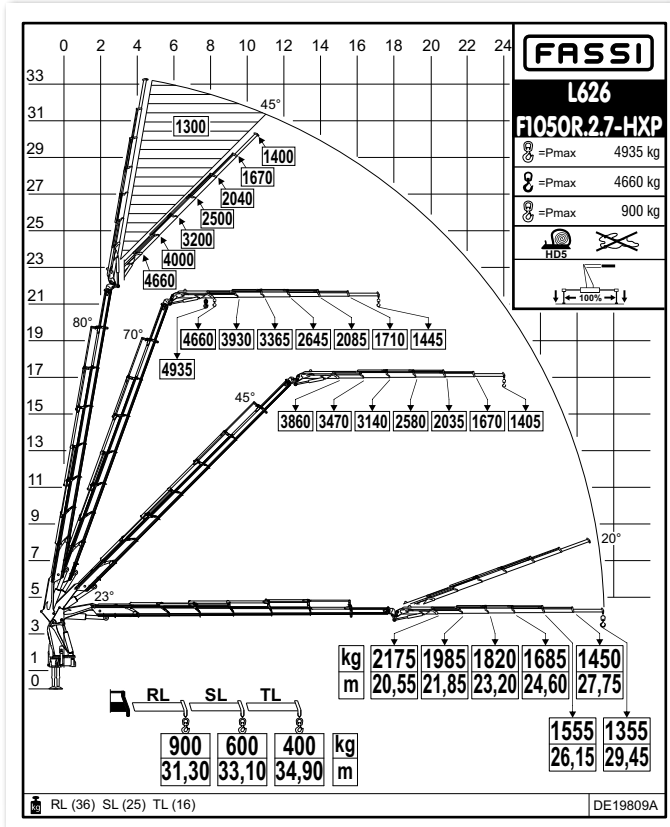
JDPX - Een Fassi systeem dat automatisch een hogere hefcapaciteitsniveau van de hydraulische jib, afhankelijk van het hydraulische bereik van de kraan in verticale conditie, aangestuurd door de uitschuifdelen van de knikarm en zorgdragend voor onnavolgbare prestaties van de hydraulische jib.



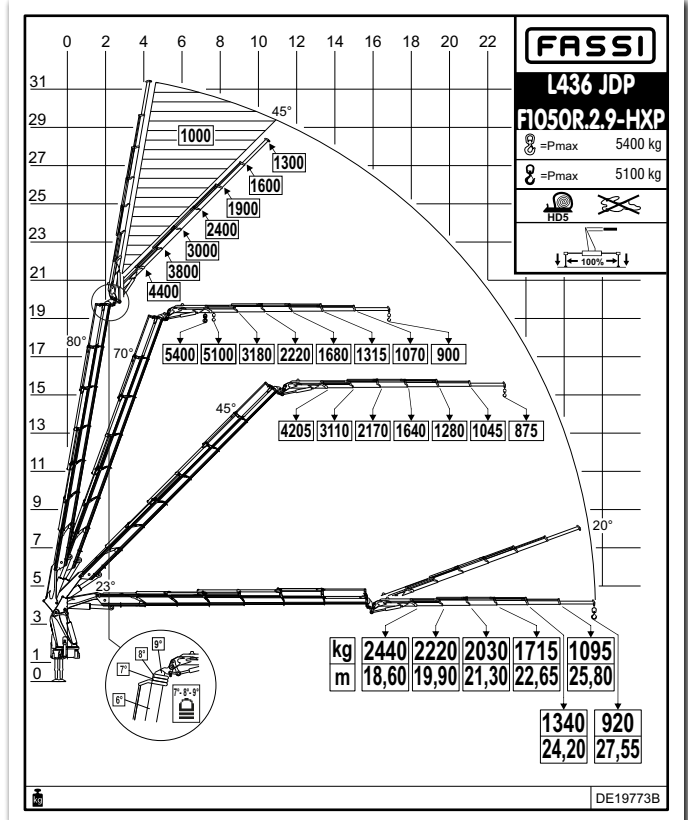
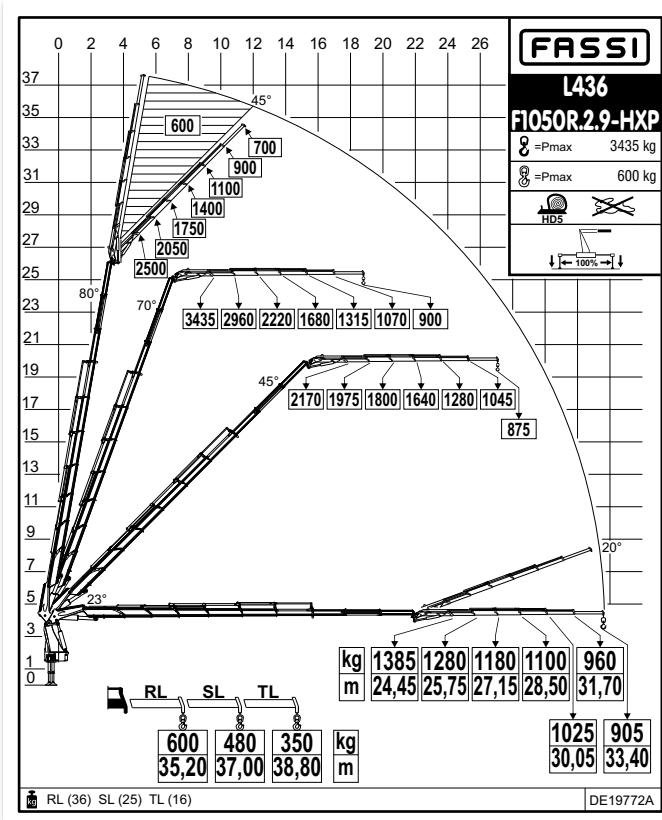
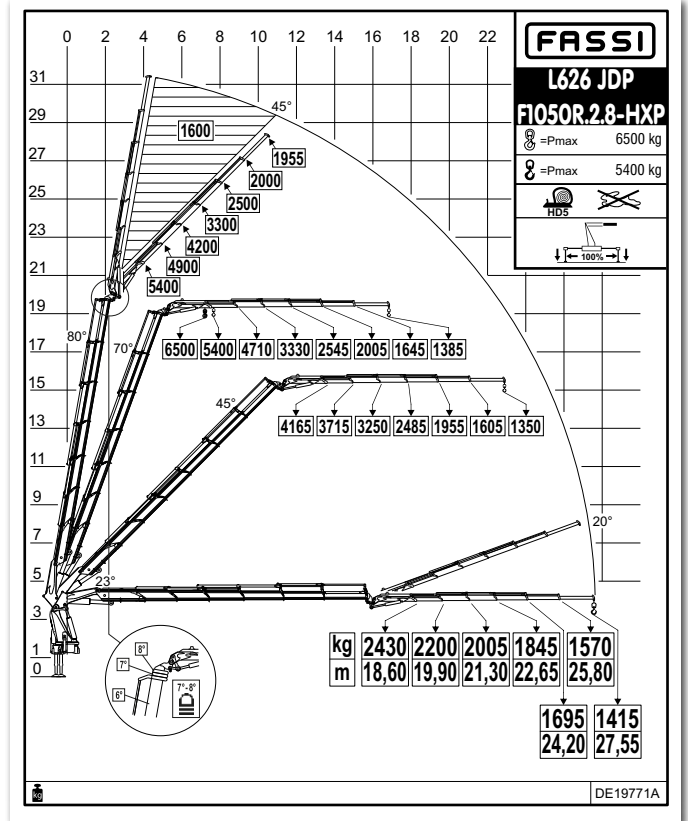
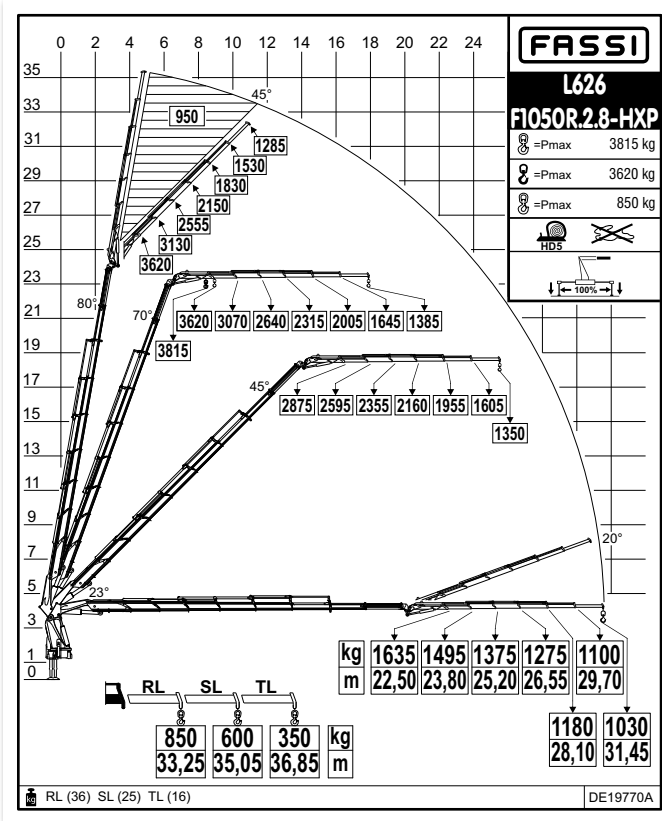
Crane belonging to the HC1 HD5 S2 class (if installed on truck) according to EN 12999:2020 - Gru appartenente alla classe HC1 HD5 S2 (se allestita su camion) secondo la norma EN 12999:2020 - Grue appartenant à la classe HC1 HD5 S2 (s'il est installé sur le camion) selon la norme EN 12999:2020 - Crane aus der HC1 HD5 S2 Klasse (wenn sie auf Lastwagen montiert) nach EN 12999:2020 - Grúa que pertenezca a la clase HC1 HD5 S2 (si está instalado en el camión), de acuerdo con la norma EN 12999:2020 - Kraan die behoren tot de HC1 HD5 S2 klasse (indien geïnstalleerd op de vrachtwagen) volgens EN 12999:2020



Crane belonging to the HC1 HD5 S2 class (if installed on truck) according to EN 12999:2020 - Gru appartenente alla classe HC1 HD5 S2 (se allestita su camion) secondo la norma EN 12999:2020 - Grue appartenant à la classe HC1 HD5 S2 (s'il est installé sur le camion) selon la norme EN 12999:2020 - Crane aus der HC1 HD5 S2 Klasse (wenn sie auf Lastwagen montiert) nach EN 12999:2020 - Grúa que pertenezca a la clase HC1 HD5 S2 (si está instalado en el camión), de acuerdo con la norma EN 12999:2020 - Kraan die behoren tot de HC1 HD5 S2 klasse (indien geïnstalleerd op de vrachtwagen) volgens EN 12999:2020



Crane belonging to the HC1 HD5 S2 class (if installed on truck) according to EN 12999:2020 - Gru appartenente alla classe HC1 HD5 S2 (se allestita su camion) secondo la norma EN 12999:2020 - Grue appartenant à la classe HC1 HD5 S2 (s'il est installé sur le camion) selon la norme EN 12999:2020 - Crane aus der HC1 HD5 S2 Klasse (wenn sie auf Lastwagen montiert) nach EN 12999:2020 - Grúa que pertenezca a la clase HC1 HD5 S2 (si está instalado en el camión), de acuerdo con la norma EN 12999:2020 - Kraan die behoren tot de HC1 HD5 S2 klasse (indien geïnstalleerd op de vrachtwagen) volgens EN 12999:2020



Crane belonging to the HC1 HD5 S2 class (if installed on truck) according to EN 12999:2020 - Gru appartenente alla classe HC1 HD5 S2 (se allestita su camion) secondo la norma EN 12999:2020 - Grue appartenant à la classe HC1 HD5 S2 (s'il est installé sur le camion) selon la norme EN 12999:2020 - Crane aus der HC1 HD5 S2 Klasse (wenn sie auf Lastwagen montiert) nach EN 12999:2020 - Grúa que pertenezca a la clase HC1 HD5 S2 (si está instalado en el camión), de acuerdo con la norma EN 12999:2020 - Kraan die behoren tot de HC1 HD5 S2 klasse (indien geïnstalleerd op de vrachtwagen) volgens EN 12999:2020

# F1050R.2-HXP TECHNO

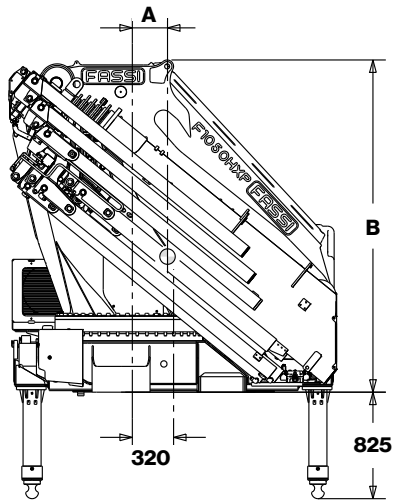
## Load diagrams - kg/m

kg/m													
	kNm	tm	m	m	°	kNm	MPa	l/min	l	kg	mm	mm	mm
F1050.2.4*	869	88,6	11,15	7,00	360 CONTINUOUS	80	34,5	100	250	7505	2525	1785	2580
F1050.2.5*	847	86,4	13,25	9,05	360 CONTINUOUS	80	34,5	100	250	7875	2525	1780	2580
F1050.2.6*	839	85,6	15,45	11,20	360 CONTINUOUS	80	34,5	100	250	8255	2535	1785	2580
F1050.2.6/L626	839	85,6	27,50	20,25	360 CONTINUOUS	80	34,5	100	250	9795	2540	1910	2885
F1050.2.7*	828	84,4	17,55	13,20	360 CONTINUOUS	80	34,5	100	250	8510	2545	1890	2575
F1050.2.7/L436	828	84,4	29,45	22,10	360 CONTINUOUS	80	34,5	100	250	9805	2550	1995	2880
F1050.2.7/L626	828	84,4	29,45	22,10	360 CONTINUOUS	80	34,5	100	250	10045	2545	1995	2885
F1050.2.8*	823	83,9	19,60	15,15	360 CONTINUOUS	80	34,5	100	250	8735	2540	1890	2580
F1050.2.8/L436	823	83,9	31,45	24,05	360 CONTINUOUS	80	34,5	100	250	9995	2535	1995	2915
F1050.2.8/L626	823	83,9	31,45	24,05	360 CONTINUOUS	80	34,5	100	250	10260	2545	1995	2915
F1050.2.9*	817	83,3	21,70	17,70	360 CONTINUOUS	80	34,5	100	250	8990	2545	1890	2580
F1050.2.9/L436*	817	83,3	33,40	26,00	360 CONTINUOUS	80	34,5	100	250	10310	2545	1995	2915

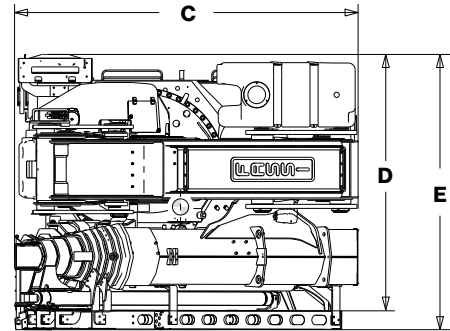
\* GB / Load diagram into the brochure - IT / Diagramma di carico nel depliant - FR / Abaque de charge dans le dépliant - DE / Lastdiagramm im Prospekt - ES / Diagrama de carga en el catálogo - NL / Draagvermogen grafiek in het prospectus

	Lifting capacity	Standard reach	Hydraulic extension	Rotation	Rotation torque	Working pressure	Pump capacity	Oil tank capacity	Crane weight	Crane width	Installation width	Crane height
	Capacità di sollevamento	Sbraccio standard	Estensione idraulica	Angolo di rotazione	Coppia di rotazione	Pressione d'esercizio	Portata della pompa	Capacità serbatoio olio	Peso gru	Larghezza gru	Larghezza di montaggio	Altezza gru
	Capacité de levage	Bras standard	Extension hydraulique	Rotation	Couple de rotation	Pression d'utilisation	Débit de la pompe	Capacité du réservoir d'huile	Poids de la grue	Largeur de la grue	Largeur de montage	Hauteur de la grue
	Hubmoment	Standardausladung	Hydraulische Ausladung	Schwenkbereich	Schwenkmoment	Arbeitsdruck	Ölfördermenge	Öltankgröße	Eigengewicht des Std. krane	Kranbreite	Einbaubreite	Kranhöhe
	Capacidad de elevación	Brazo standard	Extensión hidráulica	Ángulo de rotación	Potencia de rotación	Presión de trabajo	Capacidad de la bomba	Capacidad depósito aceite	Peso de la grúa	Anchura de la grúa	Anchura de montaje	Altura de la grúa
	Hefvermogen	Standaardarm	Hydraulische verlenging	Zwenkbereik	Draaimoment	Werkdruk	Pomp-opbrengst	Capaciteit van de olietank	Eigen gewicht	Kraanbreedte	inbouwbreedte	Kraanhoogte

**F1050R.2-HXP TECHNO**

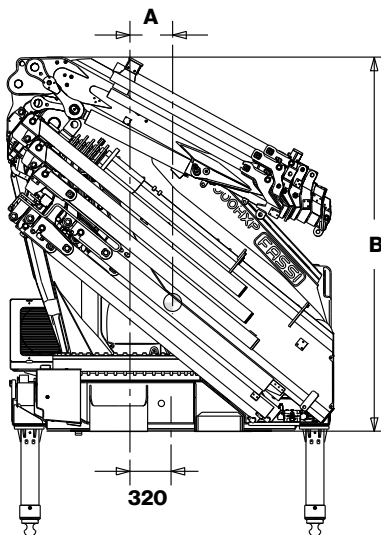


	A	B
.4	325 mm	2580 mm
.5	330 mm	2580 mm
.6	335 mm	2580 mm
.7	335 mm	2575 mm
.8	330 mm	2580 mm
.9	325 mm	2580 mm

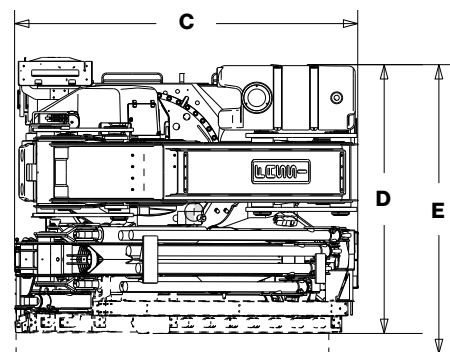


	C	D	E
.4	2525 mm	1785 mm	1960 mm
.5	2525 mm	1780 mm	1960 mm
.6	2535 mm	1785 mm	1910 mm
.7	2545 mm	1890 mm	1995 mm
.8	2540 mm	1890 mm	2045 mm
.9	2545 mm	1890 mm	2040 mm

**L SERIE**

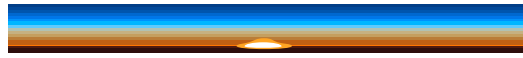


	A	B
.6/L626	320 mm	2885 mm
.7/L436	325 mm	2880 mm
.7/L626	325 mm	2885 mm
.8/L436	320 mm	2915 mm
.8/L626	320 mm	2915 mm
.9/L436	315 mm	2915 mm



	C	D	E
.6/L626	2540 mm	1910 mm	2055 mm
.7/L436	2550 mm	1995 mm	2140 mm
.7/L626	2545 mm	1995 mm	2130 mm
.8/L436	2535 mm	1995 mm	2140 mm
.8/L626	2545 mm	1995 mm	2140 mm
.9/L436	2545 mm	1995 mm	2140 mm

# Lifting Tomorrow



**LEADER IN INNOVATION**



FASSI GRU S.p.A.  
Via Roma, 110  
24021 Albino (Bergamo) ITALY  
Tel +39 035 776400  
Fax +39 035 755020  
[www.fassi.com](http://www.fassi.com)  
[fassif@fassi.com](mailto:fassif@fassi.com)

COMPANY WITH  
MANAGEMENT SYSTEM  
CERTIFIED BY DNV GL  
= ISO 9001 =  
= ISO 14001 =