

A red Cranab R218 truck-mounted crane is the central focus, positioned in a recycling yard. The crane's boom is raised, and its hydraulic system is visible. The background shows large piles of scrap metal under a clear blue sky. The ground is paved and shows tire tracks. A dark blue triangular graphic with a white dot pattern is at the bottom of the image.

Une force motrice pour l'avenir

Camions-grues pour le recyclage

CRANAB

GRUES | RECYCLAGE

Des grues robustes et polyvalentes pour le recyclage

Les grues RZ de Cranab sont spécialement conçues pour une utilisation professionnelle dans le domaine du recyclage. La philosophie qui les sous-tend est qu'elles doivent être réactives, faciles à utiliser et des très fiables.

Les grues RZ sont conçues pour être montées de manière compacte et sûre derrière la cabine d'un camion. Ainsi, l'opérateur bénéficie d'une visibilité optimale, et la grue du meilleur rayon d'action. Les grues RZ de Cranab ont un angle d'orientation de 425° et sont télescopiques simples ou doubles, ce qui signifie que chaque grue peut utiliser au maximum la zone de travail, quelle que soit sa portée. Le poste de l'opérateur est disponible dans un certain nombre de conceptions et d'emplacements alternatifs pour un confort et un environnement de travail optimaux. Les caractéristiques des grues ont été adaptées pour permettre un travail en toute sécurité dans des environnements à forte densité de population.

La poutre stabilisatrice est disponible en largeur standard et en version plus large. Elle est particulièrement adaptée aux applications de recyclage et aux cas où des camions plus petits ont été équipés de grues légèrement plus grandes.

La large poutre stabilisatrice assure une stabilité optimale et les stabilisateurs ont de bonnes propriétés d'élévation et d'abaissement.



NOS GRUES



RZ13 • RZ13TR • RZ15 • RZ16XP Un choix parfait pour la manutention et le recyclage. Grues modernes, robustes et flexibles avec une portée maximale comprise entre 7,9 et 10,5 mètres. Disponibles en version simple ou double télescope et en plusieurs versions, la RZ16XP a une pression de travail puissante de 31,5 MPa.



RZ18 • RZ18R • RZ20 • RZ22XP Nos grues Z les plus robustes et les plus musclées, conçues pour effectuer les tâches les plus difficiles et les levages les plus lourds. Aussi efficaces et rapides que les grues plus petites, et avec les mêmes qualités, de 8,3 à 10,2 mètres mètres et une pression de travail comprise entre 26 et 31,5 MPa.



”

”La RZ13TR est une grue qui a le potentiel de faire la différence grâce à sa flexibilité, sa robustesse, sa facilité d’utilisation et surtout ses performances.”

Anders Strömgren, PDG de Cranab



OPTIONS & CARACTERISTIQUES

Poutre stabilisatrice, système de contrôle et couleurs propres.

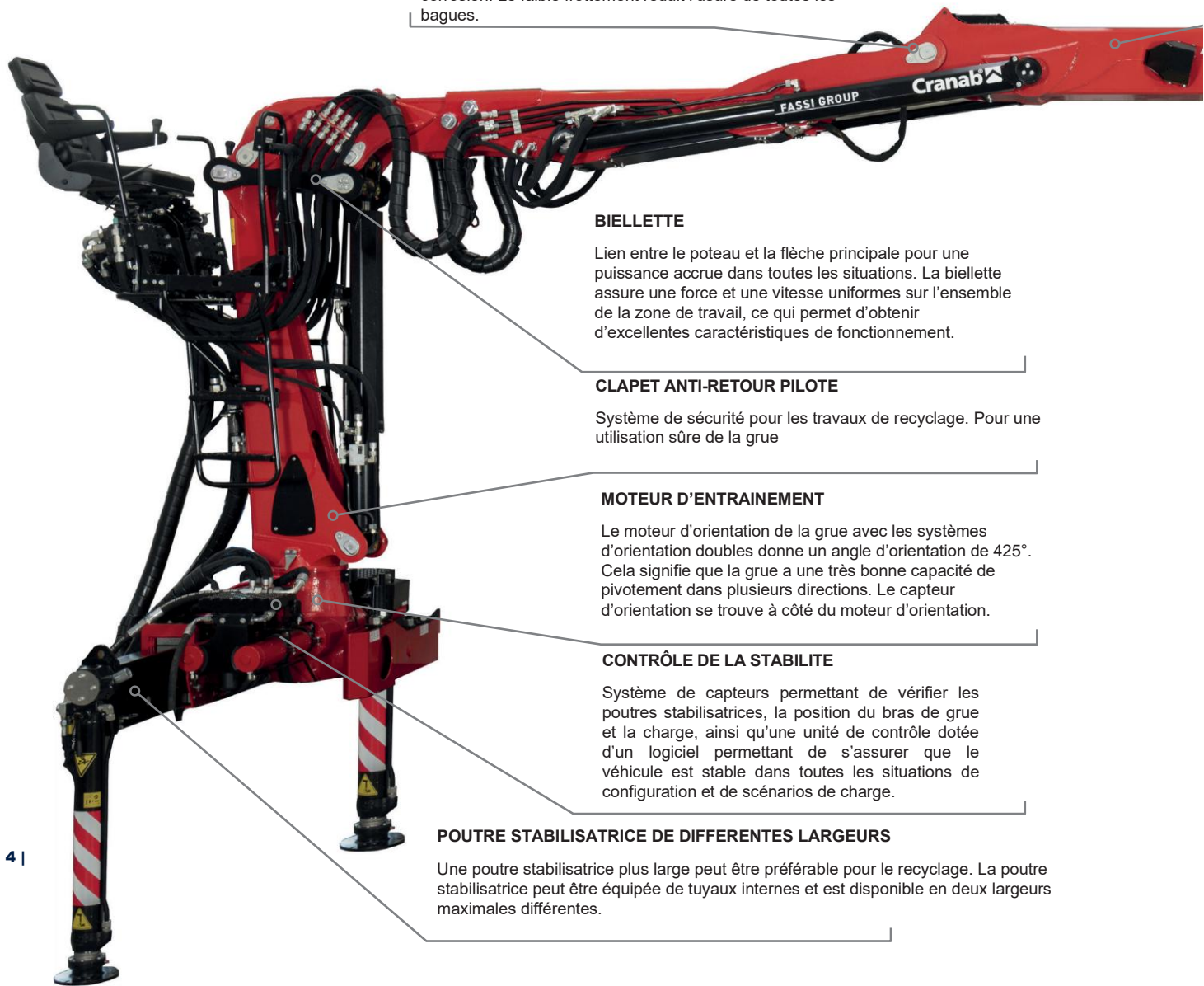
D’autres options et caractéristiques sont présentées aux pages 8 et 9.



RZ13 / RZ15 / RZ16XP / RZ18 / RZ20 / RZ22XP

AXES RENFORCÉS

Les axes sont de bonne taille. Ils sont nitrocarburés pour une meilleure durabilité et une protection maximale contre la corrosion. Le faible frottement réduit l'usure de toutes les bagues.



BIELLETTE

Lien entre le poteau et la flèche principale pour une puissance accrue dans toutes les situations. La biellette assure une force et une vitesse uniformes sur l'ensemble de la zone de travail, ce qui permet d'obtenir d'excellentes caractéristiques de fonctionnement.

CLAPET ANTI-RETOUR PILOTE

Système de sécurité pour les travaux de recyclage. Pour une utilisation sûre de la grue

MOTEUR D'ENTRAÎNEMENT

Le moteur d'orientation de la grue avec les systèmes d'orientation doubles donne un angle d'orientation de 425°. Cela signifie que la grue a une très bonne capacité de pivotement dans plusieurs directions. Le capteur d'orientation se trouve à côté du moteur d'orientation.

CONTRÔLE DE LA STABILITÉ

Système de capteurs permettant de vérifier les poutres stabilisatrices, la position du bras de grue et la charge, ainsi qu'une unité de contrôle dotée d'un logiciel permettant de s'assurer que le véhicule est stable dans toutes les situations de configuration et de scénarios de charge.

POUTRE STABILISATRICE DE DIFFÉRENTES LARGEURS

Une poutre stabilisatrice plus large peut être préférable pour le recyclage. La poutre stabilisatrice peut être équipée de tuyaux internes et est disponible en deux largeurs maximales différentes.

Des grues robustes pour le recyclage

Avec les grues RZ de Cranab, chaque opérateur devient productif dès le départ. La gamme RZ comprend 6 tailles optimisées.

Nos RZ13, RZ15 et RZ16XP sont disponibles en plusieurs versions avec des portées maximales de 7,9 à 10,5 mètres. Avec leur portée inégalée sur le marché et leur capacité de levage élevée sur l'ensemble de la zone de travail, ces grues répondent aux besoins de la plupart des utilisateurs. Si vous avez besoin d'encore plus de puissance et de force, les géants musclés RZ18, RZ20 et RZ22XP sont là pour vous aider.

OPERATIONNEL EN UN RIEN DE TEMPS

Les grues RZ sont rapidement extensibles et rétractables. Il suffit d'étendre les béquilles en peu de temps pour que la grue soit prêt à l'emploi. Un système hydraulique de classe mondiale permet d'obtenir des grues réactives et robustes, ainsi que des caractéristiques de fonctionnement de premier plan. La géométrie soigneusement adaptée, associée aux autres composants et solutions de la grue, permet à la grue de s'adapter à l'environnement.

Le choix des positions de l'opérateur permet à ce dernier d'avoir toujours une vue d'ensemble. La commande à distance est également disponible en option.

TR – UNE SOLUTION EXTRA COMPACTE

La grue RZ13 est disponible en version TR compacte avec une flèche principale télescopique spécialement modifiée pour être montée derrière la cabine du conducteur. Le TR allie force et agilité, et combine portée, force de levage élevée et conception innovante.

Les grues TR occupant un espace minimal en mode parking car elles ne nécessitent pas d'espace sous la poutre stabilisatrice. Les grues TR conviennent aux camions modernes à empattement court. Elles sont utilisées pour le recyclage, la manutention de matériaux de construction et le chargement dans des conteneurs ou sur des plateformes.

FLECHE PRINCIPALE TELESCOPIQUE

La RZ13TR est dotée d'une flèche inférieure télescopique pour un encombrement minimum.



TELESCOPE SIMPLE OU DOUBLE

Cranab est l'un des rares fabricants à pouvoir offrir une portée de plus de 10 mètres. Les grues RZ peuvent être équipées d'un double télescopage pour une agilité, une force et une portée maximales. Ceci s'applique également à la plus petite grue RZ13TR. Cette grue à simple télescope de 7 mètres est tout aussi robuste que ses grandes sœurs.

COUSSINETS DE GLISSEMENT

Blocs coulissants réglables depuis l'extérieur de la flèche extérieure. Les réglages pour rendre la grue stable sont facilement effectués de l'extérieur à l'aide d'une clé Allen.

ROUTAGE INTERNE

Chaque tuyau et chaque tube est acheminé à l'intérieur et protégé tout au long du système de bras.

→ LE SAVIEZ-VOUS ?

... La plus petite grue est compacte à plusieurs égards

La RZ13TR.1 de 7,9m est conçue pour ne pas dépasser sous la poutre stabilisatrice en mode parking. Il est donc idéal pour les travaux de recyclage et les camions les plus récents.

... Les soudures sont contrôlées par ultrasons

La fabrication des grues RZ est méticuleuse et le soudage est en grande partie robotisé. La position de l'opérateur doit être sûre. C'est pourquoi les joints soudés autour de la colonne et du support de la grue sont obligatoirement soumis à un contrôle par ultrasons afin de s'assurer qu'ils répondent aux normes.

→ VERSIONS R, TR ET XP

ATTEINT JUSQU'À 10,5M

Cranab est l'un des rares fabricants à pouvoir offrir une portée de plus de 10m.

VERSIONS R ET TR

Nous proposons au total 15 versions de grues RZ. Des grues à simple ou double télescope, différentes solutions compactes et différentes capacités de levage. Les modèles R sont des grues compactes adaptées aux camions et aux châssis à espace réduit. XP est une version de grue avec une puissance de levage élevée pour les applications de levage exigeantes.



POSITION DE L'OPERATEUR

Sans l'opérateur, rien ne se fait, et chaque utilisateur est unique. Nous en avons tenu compte.

L'utilisation de la grue et du grappin fait partie du quotidien de l'opérateur. Parce que la position de l'opérateur doit être sûre, ergonomique et permettre un démarrage rapide, nous avons créé plusieurs solutions alternatives.

Il faut d'abord choisir si le poste de conduite doit être ouvert ou équipé d'une cabine. En fonction de la taille de la grue, de la nature du travail et du modèle de camion, le poste de conduite ouvert peut être situé au centre, à droite ou à gauche de la colonne de la grue.

La cabine offre le meilleur confort et la meilleure protection contre les intempéries, mais le poste de conduite ouvert peut être complété par un auvent et un siège chauffant pour un environnement de travail optimal.



FAITES LE BON CHOIX

Contactez-nous ou un concessionnaire pour un service personnalisé lors du choix de votre équipement.

Vous pouvez trouver le revendeur le plus proche sur le site www.cranab.se



Confort et commandes en un coup d'œil La cabine est équipée d'un siège confortable et ergonomique pour le conducteur et d'un système de commande à distance pour l'opérateur. **Des commandes bien placées** La cabine peut être équipée de commandes mécaniques pour électriques.



Cabine de l'opérateur Notre cabine d'opérateur est équipée d'une carrosserie en acier inoxydable. La cabine est une solution moderne et ergonomique qui crée un environnement confortable, protégé et sûr pour l'opérateur par tous les temps et dans toutes les conditions climatiques. Le réglage rapide de la hauteur de la cabine permet une visibilité toujours optimale. Un store de protection du pare-brise est disponible en option.



Poste de conduite ouvert avec de multiples options

Une grande flexibilité. Le poste d'opérateur ouvert est disponible avec des commandes mécaniques ou électriques.

Le siège peut être placé à droite ou à gauche de la colonne de la grue, ou au centre.

Pour un confort optimal, le poste de conduite ouvert peut être équipé d'un siège chauffant et d'une protection contre la pluie, le vent, la neige et les rayons de soleil.

Les deux accoudoirs du siège de l'opérateur sont repliables et un éclairage supplémentaire peut être sélectionné pour être installé sur la flèche extérieure et au niveau du poste de l'opérateur.

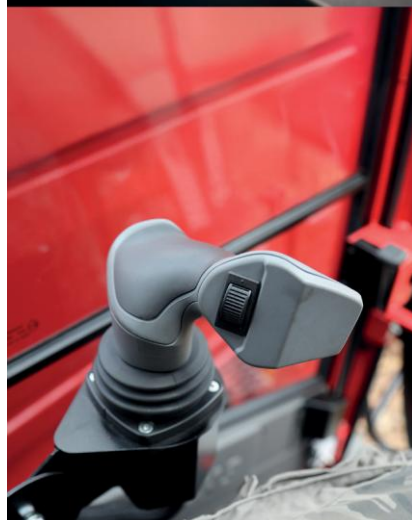
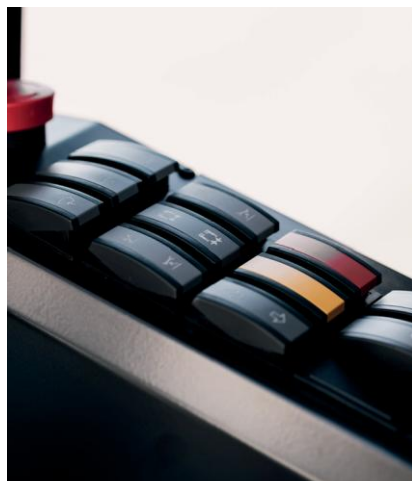
La hauteur du siège de l'opérateur est plus que suffisante et offre une excellente visibilité. La visibilité est donc excellente sur l'ensemble de la zone de travail, ce qui renforce la sécurité et facilite le travail.

Des marches solides et antidérapantes sont réglées en hauteur pour faciliter l'accès.

Les solides garde-corps et les poignées de la grue permettent de grimper en toute sécurité.

Manettes et leviers

Il existe plusieurs options de joystick et de levier, telles que les commandes mécaniques 2+2 ou 4+2, ainsi que les commandes électriques.



+ Schéma de couleur

La cabine peut être peinte dans n'importe quelle couleur. La sélection des couleurs est basée sur les codes RAL.

+ Divertissement

La cabine du conducteur peut être équipée d'un ensemble radio (DAB et FM) comprenant un port USB, des prises auxiliaires et 2 haut-parleurs.

+ Eclairage

Rampe de feux à LED orientée vers l'avant et montée sur le toit (120W, 8800 lumens) et feux à LED orientés vers l'arrière et montés sur le toit (120W, 8800 lumens). Ceux sur la partie inférieure de la cabine sont disponibles en option.

+ Contrôle du moteur

Des commandes spéciales de moteurs, qui permettent le démarrage, l'arrêt et le réglage de la vitesse, sont disponibles en option.

+ Chauffage et refroidissement

Un chauffe-eau, un chauffage au diesel et un climatiseur sont trois options qui augmentent le confort.

OPTIONS & CARACTERISTIQUES

Il est important pour nous que votre camion-grue réponde à vos attentes. Ensemble, nous mettrons au point une solution qui répondra parfaitement à vos besoins spécifiques.

Nos grues répondent d'emblée aux normes les plus strictes. Mais il est toujours possible d'équiper la grue d'un petit plus pour qu'elle réponde à vos besoins.

SYSTEME DE CONTRÔLE ET LEVIERS

En fonction du modèle de grue et de l'environnement de l'opérateur, nous proposons différents types de systèmes de commande. Vous pouvez opter des commandes mécaniques 2+2, mécaniques 4+4 ou électriques.

CONTRÔLE DE STABILITE

Le système FSC – Fassi Stability Control – est inclus dans chaque grue commandée avec le marquage CE. Le FSC limite automatiquement le fonctionnement de la grue si toutes les conditions garantissant sa stabilité ne sont pas remplies. Le système est disponible en différentes versions, spécifiquement conçues pour chaque type de grue. L'opérateur peut surveiller la stabilité sur l'écran de la radiocommande (en option et selon le modèle) et sur l'écran du panneau d'affichage de la radiocommande de l'utilisateur.

”

La grue a une bonne géométrie de levage. Nous chargeons et déchargeons de nombreuses fois en l'espace d'une journée et la géométrie de la grue garantit que chaque cycle de travail se déroule sans heurts.

Micke Andersson | EHAB Åkeri



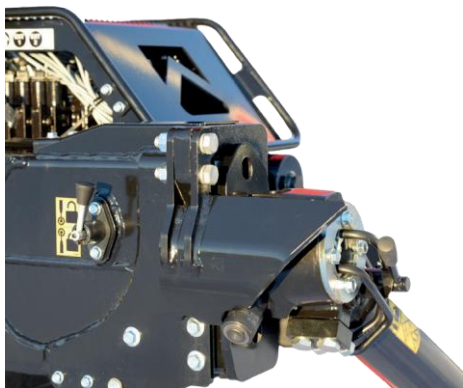
↑ **Valve de stabilisateur**
Commande électrique/manuelle. 4 sections adaptées à un circuit unique, les systèmes à double circuit et LS.



↑ **Verrouillage d'activation**
Dispositif de sécurité lors de l'utilisation de la valve du stabilisateur.

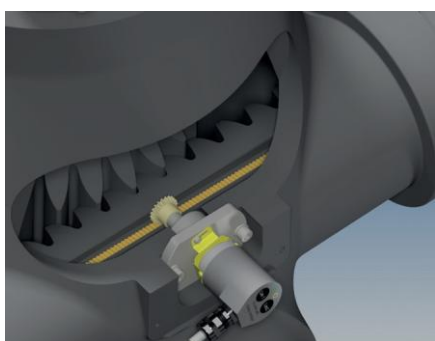


↑ **Options de couleurs**
La couleur standard est le rouge (RAL 3020), mais la rampe principale et la rampe extérieure peuvent être commandées en option dans n'importe quelle couleur.



↑ **Stabilisateurs**
Relevage du stabilisateur à 180° avec acheminement externe du tuyau ou rétraction mécanique à 30,45 ou 60°.

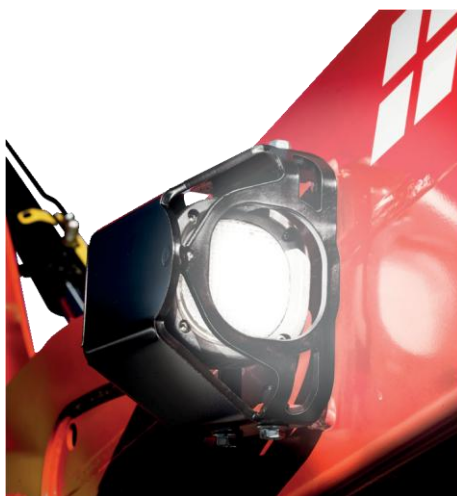
→ **Contrôler plus que la grue**
Démarrer et arrêter le moteur du camion et contrôler son régime.



← **Capteur d'inclinaison**
Le moteur d'orientation est équipé d'un capteur de position d'orientation.

→ **Eclairage**
Plusieurs options d'éclairage sont disponibles pour éclairer la zone de travail. Par exemple :

- + **Flèche extérieure** : Eclairage LED orienté vers l'avant de chaque côté de la flèche de la grue.
- + **Poste opérateur** : Lampes LED à l'avant.
- + **Cabine conducteur** : Puissante rampe d'éclairage LED orientée vers l'avant et montée sur le toit, ainsi qu'un éclairage LED orienté vers l'arrière et monté sur la partie inférieure arrière de la cabine.



VUE D'ENSEMBLE DES GRUES



RZ13								LS	1K	2K	Poids	Telescope
RZ13.1	8,5	118 kNm	8,45 m	2,05 m	425°	25,0	26	120-160	80-100	2 x 75	2380 kg**	Single
RZ13.2	10,5	112 kNm	10,45 m	4,0 m	425°	25,0	26	120-160	80-100	2 x 75	2460 kg**	Double
RZ13TR.1	7,9	122 kNm	7,92 m	2,58 m	425°	25,0	27	120-160	80-100	2 x 75	2490 kg**	Single
RZ13TR.2	9,5	118 kNm	9,5 m	4,16 m	425°	25,0	27	120-160	80-100	2 x 75	2570 kg**	Double

RZ15								LS	1K	2K	Poids	Telescope
RZ15.1	8,5	132 kNm	8,45 m	2,05 m	425°	25,0	28,5	120-160	80-100	2 x 75	2380 kg**	Single
RZ15.2	10,5	128 kNm	10,45 m	4,00 m	425°	25,0	28,5	120-160	80-100	2 x 75	2460 kg**	Double

RZ16XP								LS	1K	2K	Poids	Telescope
RZ16XP.1	8,5	148 kNm	8,45 m	2,05 m	425°	25,0	31,5	120-160	80-100	2 x 75	2380 kg**	Single
RZ16XP.2	10,5	144 kNm	10,45 m	4,00 m	425°	25,0	31,5	120-160	80-100	2 x 75	2460 kg**	Double

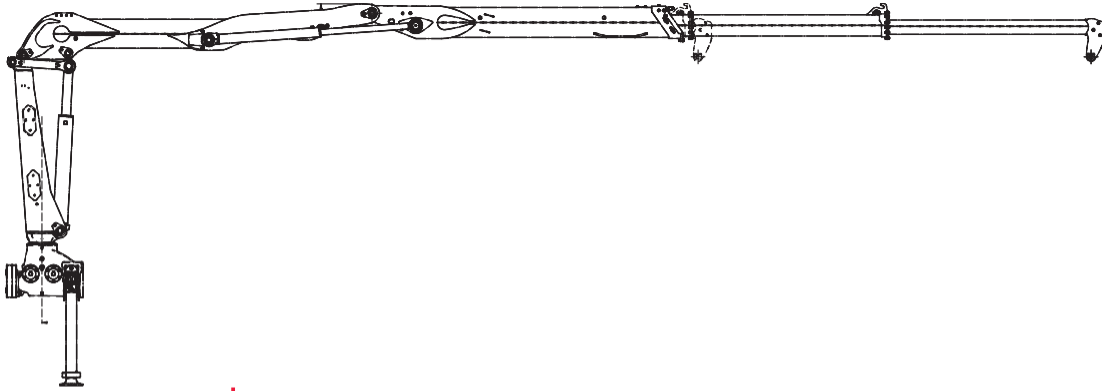
RZ18								LS	1K	2K	Poids	Telescope
RZ18.1	8,3	182 kNm	8,3 m	1,85 m	425°	29,3	26	120-160	80-100	2 x 75	2910 kg**	Single
RZ18R.2	8,3	172 kNm	8,38 m	1,85 m	425°	29,3	26	120-160	80-100	2 x 75	2850 kg**	Double
RZ18.2	10,2	171 kNm	10,15 m	3,70 m	425°	29,3	26	120-160	80-100	2 x 75	3000 kg**	Double

RZ20								LS	1K	2K	Poids	Telescope
RZ20.1	8,3	196 kNm	8,3 m	1,85 m	425°	29,3	28,5	120-160	80-100	2 x 75	2910 kg**	Single
RZ20.2	10,2	191 kNm	10,15 m	3,70 m	425°	29,3	28,5	120-160	80-100	2 x 75	3000 kg**	Double

RZ22XP								LS	1K	2K	Poids	Telescope
RZ22XP.1	8,3	216 kNm	8,3 m	1,85 m	425°	29,3	31,5	120-160	80-100	2 x 75	2910 kg**	Single
RZ22XP.2	10,2	212 kNm	10,15 m	3,70 m	425°	29,3	31,5	120-160	80-100	2 x 75	3000 kg**	Double

** = Poids sans poste opérateur.

FORCE DE LEVAGE* POUR UNE PORTEE RESPECTIVE



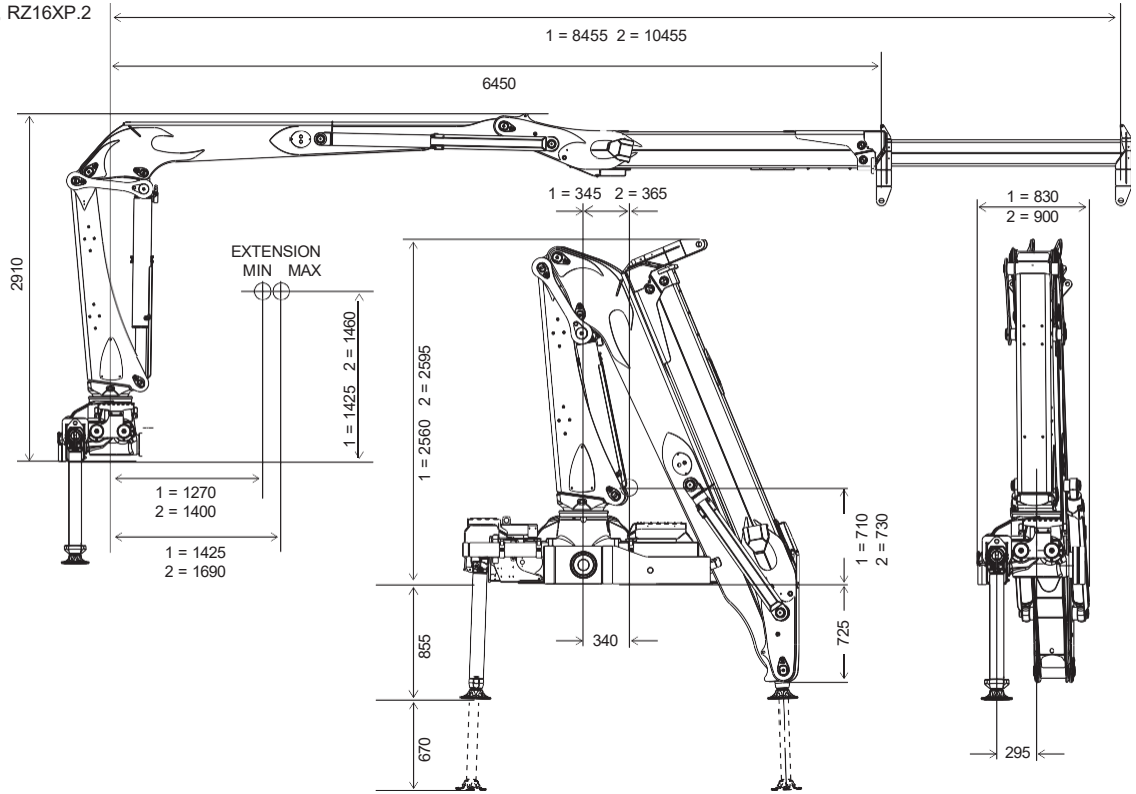
		3 m	4 m	5 m	6 m	7 m	8 m	9 m	10 m	
CRANE VERSION	RZ13.1	8,5			2000	1685	1475			
	RZ13.2	10,5			1920	1570	1380	1200	1100	
	RZ13TR.1	7,9	4100	3100	2385	2000	1700	1600		
	RZ13TR.2	9,5	4000	3000	2285	1900	1600	1400	1230	
	RZ15.1	8,5				2250	1900	1650		
	RZ15.2	10,5	4450	3330	2670	2180	1850	1580	1400	1200
	RZ16XP.1	8,5				2520	2135	1850		
	RZ16XP.2	10,5				2450	2075	1785	1580	1350
	RZ18.1	8,3				3100	2500	2250		
	RZ18R.2	8,3	5400	4100	3500	2900	2500	2200		
	RZ18.2	10,2				2900	2400	2100	1850	1650
	RZ20.1	8,3				3325	2825	2300		
	RZ20.2	10,2				32 0	27 0	23 0	21 0	1700
	RZ22XP.1	8,3				36 5	31 5	25 0		
	RZ22XP.2	10,2				3600	3050	2650	2350	1750

REACH

* s'applique à une grue non équipée, sans grappin ni rotator par exemple

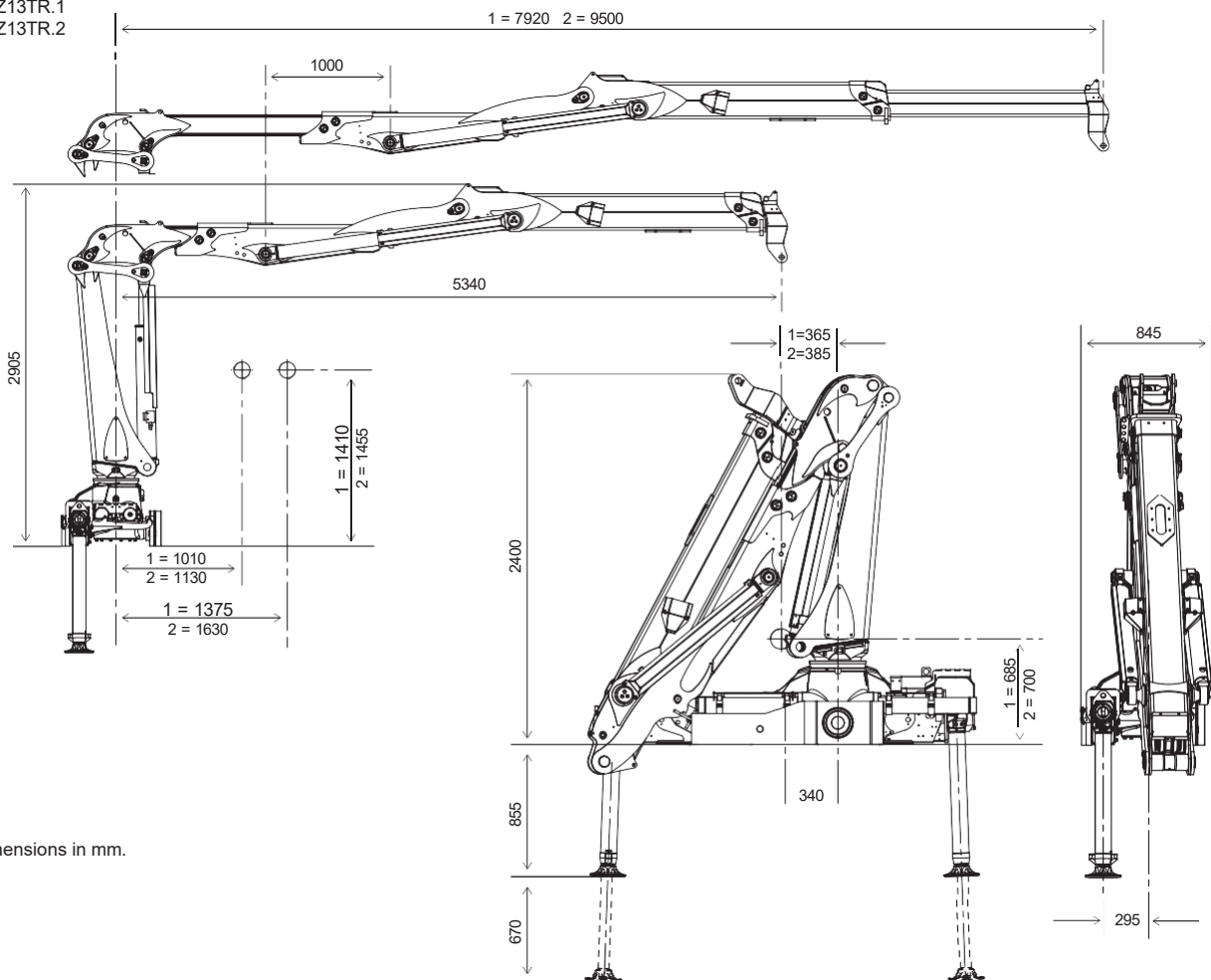
DIMENSIONS* RZ13.1 / RZ13.2 | RZ15.1 / RZ15.2 | RZ16XP.1 / RZ16XP.2

1 = RZ13.1, RZ15.1, RZ16XP.1
2 = RZ13.2, RZ15.2, RZ16XP.2



DIMENSIONS* RZ13TR.1 / RZ13TR.2

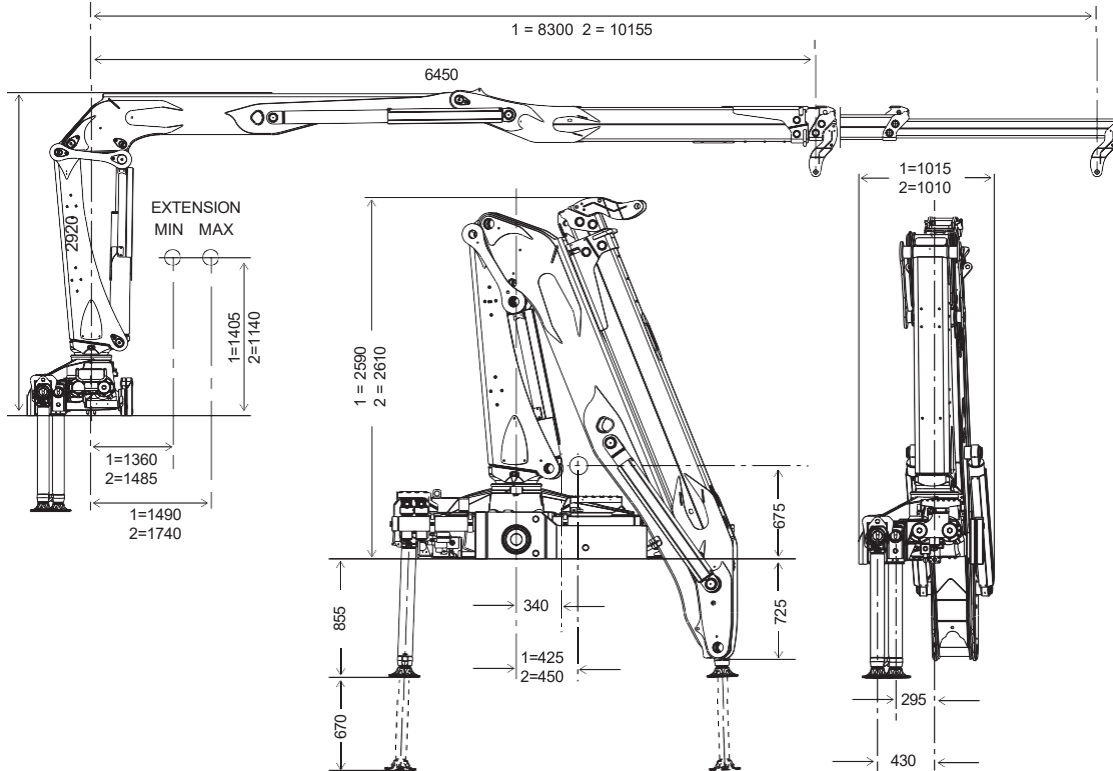
1 = RZ13TR.1
2 = RZ13TR.2



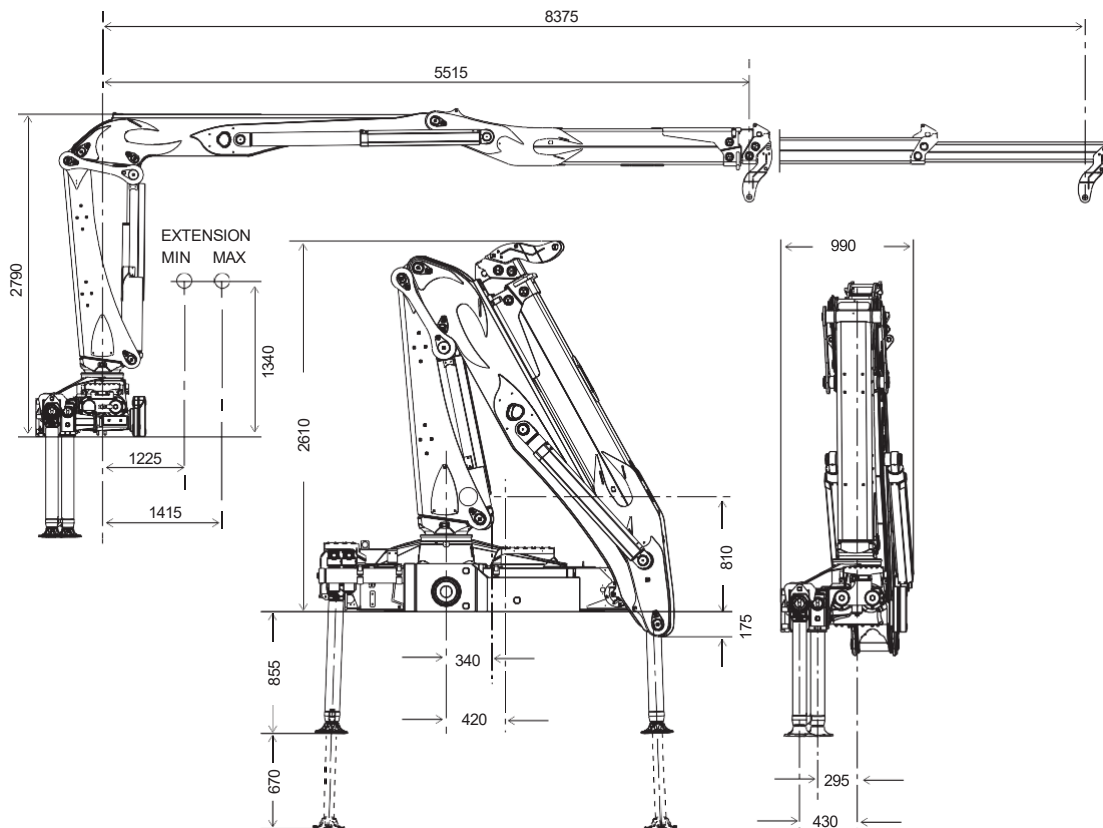
*All dimensions in mm.

DIMENSIONS* RZ18.1 / RZ18.2 | RZ20.1 / RZ20.2 | RZ22XP.1 / RZ22XP.2

1 = RZ18.1, RZ20.1, RZ22XP.1
2 = RZ18.2, RZ20.2, RZ22XP.2



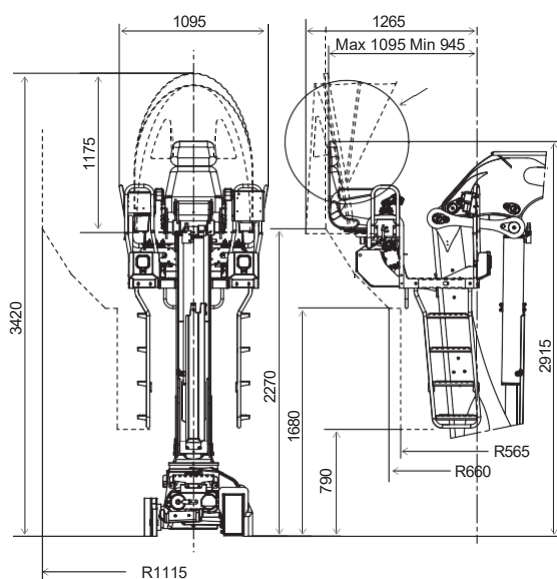
DIMENSIONS* RZ18R.2



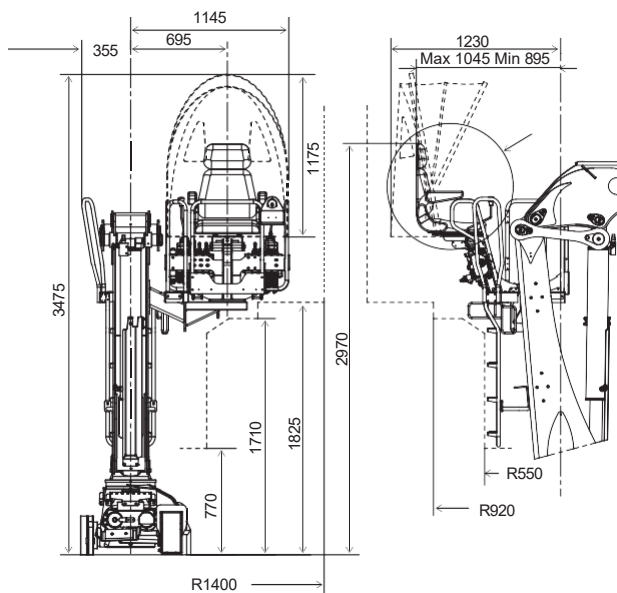
*Toutes les dimensions sont en mm.

Les illustrations montrent les dimensions d'un certain nombre de positions de base de la grue.

POSTE OPERATEUR - OUVERT



MONTE AU CENTRE



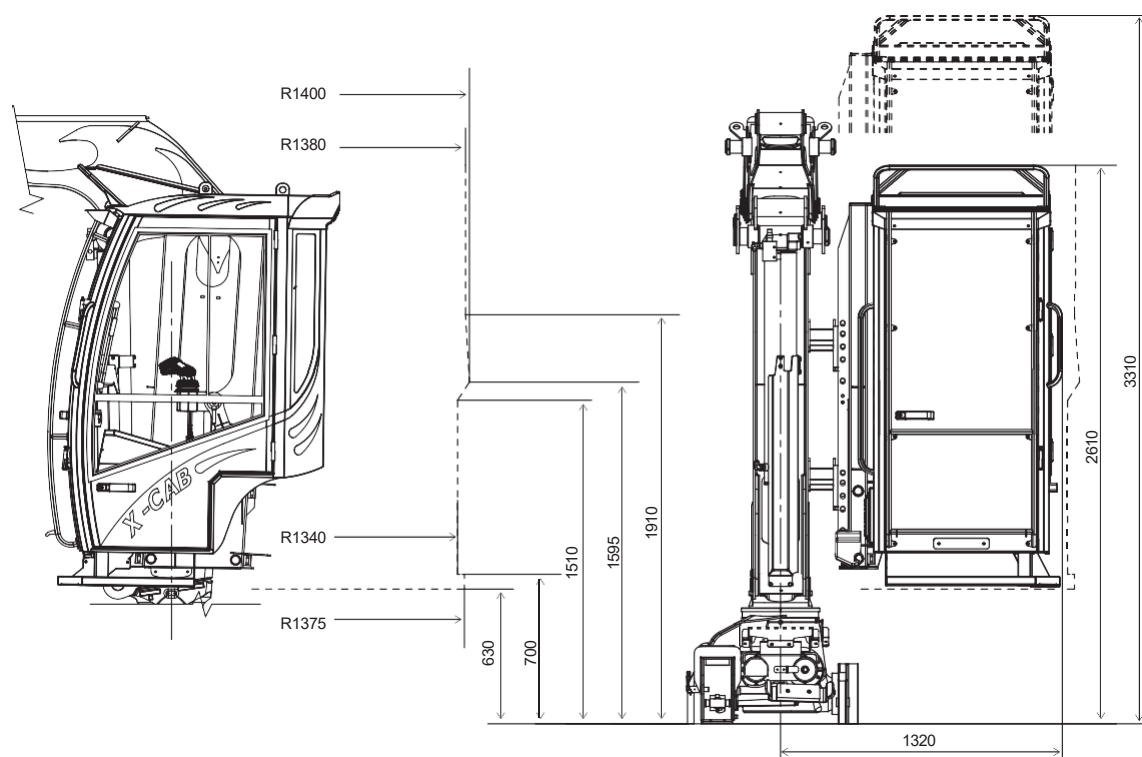
MONTE A GAUCHE ET A DROITE

Comme nous développons et améliorons constamment nos produits, nous nous réservons le droit de modifier les données figurant dans la brochure.

Nous ne sommes pas responsables des erreurs d'impression. Si vous avez besoin d'informations supplémentaires ou de documents de conception, veuillez nous contacter.

*Toutes les dimensions sont en mm.

VOLUME DE ROTATION DE LA CABINE



*Toutes les dimensions sont en mm.

Expérience. Technologie. Innovation.

Les usines Cranab sont situées à Vindeln, au cœur des forêts de West Bothnia en Suède. C'est là que nous développons et fabriquons des grues, des grappins et des engins de défrichage de classe mondiale.

Chez Cranab, nous sommes animés par une véritable passion pour la technologie forestière et de déminage. Nous sommes également motivés par nos efforts de développement et notre désir d'amélioration constante.

Nous sommes basés dans le nord de la Suède, mais nous travaillons dans le monde entier. Nous écoutons attentivement ce que nos clients et utilisateurs ont à dire et nous répondons toujours aux demandes du marché. L'attention, 60 ans d'expérience et un solide savoir-faire technologie sont à la base de nos produits innovants.

Cranab, qui fabrique des produits pour Cranab et Slagkraft, fait partie du Groupe Fassi. En plus de Cranab AB, la branche suédoise de l'entreprise comprend aussi Vimek AB, qui fabrique des machines forestières pour l'éclaircissement non destructif. Aujourd'hui, les deux entreprises comptent parmi les principaux acteurs mondiaux dans leur domaine. Leurs facteurs de réussite communs sont le développement, la fabrication et la commercialisation de produits et de solutions de pointe pour les méthodes les plus récentes et les utilisateurs professionnels dans les domaines de la sylviculture et du déblaiement des routes.

